

年

報

平成26年度



愛媛県立とべ動物園

## はじめに

愛媛県立とべ動物園は、砥部焼で有名な砥部町の丘陵地にあり、自然の地形を有効に活用した獣舎配置と近代的な設備を取り入れた動物園です。アフリカストリートのパノラマ展示や行動展示手法を取り入れる等ユニークな展示方法を特徴とし、昭和63年の開園以来好評をいただいております。平成26年10月には「愛媛の里山」をコンセプトとした「バードパーク」と「チンパンジーの森」がオープンし、群れで樹上生活を営むチンパンジーの様子がまじかに観察できるようになりました。

また、25年度に引き続き、春休み中には、臨時開園の日数を増やすとともにライオンの仔の公開・写真撮影等のイベントの充実や夜の動物園の開催など広報の強化に取り組みました。

しかし、4月の天候悪化や、12月からの厳しい寒さにより、平成26年度の入園者数は、490,087人で、前年度を上回ることはできませんでした。

このように厳しい経営状況ではありますが、今後とも、来園者の多様なニーズに対応したサービスの提供により益々県民に愛される動物園になるよう努めるとともに、生物多様性の保全や環境教育の充実などの公益活動をより推進したいと考えております。

平成27年11月  
愛媛県立とべ動物園  
園長 渡邊 清一

# 目 次

|                               |    |
|-------------------------------|----|
| 1. とべ動物園の沿革と現況                |    |
| 沿革、所在地、開園年月日、設置者、管理・運営機関、面積…… | 1  |
| 施設 ……………                      | 2  |
| 入園の案内 ……………                   | 5  |
| 協会の組織 ……………                   | 6  |
| 2. 管理業務                       |    |
| 正味財産増減計算書 ……………               | 7  |
| 入園者の状況 ……………                  | 9  |
| 駐車場利用状況 ……………                 | 9  |
| 委託事業一覧表 ……………                 | 10 |
| 3. 事業の実施状況                    |    |
| 公益目的事業 ……………                  | 11 |
| 動物園管理等に関する事業 ……………            | 11 |
| 動物愛護、調査に関する事業 ……………           | 11 |
| 動物園事業に対する援助協力に関する事業 ……………     | 11 |
| 動物の知識及び動物愛護思想の普及に関する事業 ……………  | 14 |
| 収益事業 ……………                    | 17 |
| 4. 飼育業務                       |    |
| 飼育動物一覧表 ……………                 | 18 |
| 主な繁殖動物 ……………                  | 23 |
| 主な死亡動物 ……………                  | 23 |
| 動物移動状況 ……………                  | 24 |
| 原因別死亡動物数 ……………                | 25 |
| 長年飼育動物一覧表 ……………               | 25 |
| 野生鳥獣保護状況 ……………                | 26 |
| 医療品購入額 ……………                  | 27 |
| 非常用鉄砲一覧表 ……………                | 27 |
| 5. 飼 料                        |    |
| 品目別飼料購入費 ……………                | 28 |
| 6. その他の実施状況                   |    |
| ふれあいセンター視聴覚室利用状況 ……………        | 30 |
| なかよし教室実施状況 ……………              | 31 |
| アニマルセラピー実施状況 ……………            | 31 |
| 団体レクチャー実施状況 ……………             | 31 |
| ZOOガイド・スキンシップ実施状況 ……………       | 31 |
| 移動動物園実施状況 ……………               | 32 |
| 標本等貸出実施状況 ……………               | 32 |
| 7. 研究発表 ……………                 | 33 |

## 1. とべ動物園の沿革と現況

### ○沿革

愛媛県立とべ動物園の前身は、昭和28年10月に設立された愛媛県立道後動物園です。道後動物園は開園以来、県民の憩いの場、教育の場として親しまれてきましたが、都市化の進行により動物の生態に応じた飼育が困難となったことなどから、自然環境に恵まれた愛媛県総合運動公園内(伊予郡砥部町)に移転、拡張することになりました。昭和54年3月基本計画の策定、同58年1月起工式、同62年10月の動物搬入を経て、同63年4月1日愛媛県立とべ動物園が誕生しました。

### ○所在地

愛媛県伊予郡砥部町上原町240(〒791-2191)

電話番号 (089)962-6000

FAX番号 (089)962-6194

テレホンサービス (089)962-2828

公式HP <http://www.tobezoo.com>

### ○開園年月日

昭和63年4月1日

### ○設置者

愛媛県

### ○管理・運営機関

公益財団法人愛媛県動物園協会(指定管理者)

理事長 佐伯要

設立年月日 昭和62年4月1日

公益認定 平成22年5月26日 移行登記 平成22年6月1日

### ○面積(ha)

|      |       |        |      |
|------|-------|--------|------|
| 有料区域 | 11.24 | その他の施設 | 6.16 |
| 獣舎   | 1.50  | 管理建物   | 0.14 |
| パドック | 0.74  | 園路広場   | 0.67 |
| 管理建物 | 0.28  | 駐車場    | 0.94 |
| 園路広場 | 2.60  | 植栽地他   | 4.41 |
| 遊戯施設 | 0.06  |        |      |
| 植栽地他 | 6.06  |        |      |
| 総面積  |       | 17.40  |      |

○施設  
獣舎施設

(記載上の注意)

1:1階建 2:2階建 B:地下  
W:木造 S:鉄骨造  
RC:鉄筋コンクリート造  
SRC:鉄骨鉄筋コンクリート造

| 施設名               | 構造            | 規模                         |                             | 工事費<br>(千円) | 備考                                      |
|-------------------|---------------|----------------------------|-----------------------------|-------------|---|
|                   |               | 獣舎床面積<br>(m <sup>2</sup> ) | パドック面積<br>(m <sup>2</sup> ) |             |   |
| フラミンゴ園            | W-1           | 10                         | 384.7                       | 11,203      |   |
| バードパーク<br>(旧 水禽舎) | RC-1<br>(1部S) | 94.3                       | 264.7                       | 85,279      | H26.10改築247.3m <sup>2</sup><br>63,633千円 |
| 水禽園               | W-1           | 37.5                       | 259.7                       | 12,898      |   |
| ツル園               | W-1           | 30                         | 120                         | 10,670      |   |
| ペンギン舎             | RC-1          | 120.6                      | 515.5                       | 179,110     | H22.3改修144.9m <sup>2</sup><br>98,950千円  |
| クマ・アシカ舎           | RC-1          | 228.7                      | 514.2                       | 160,818     | H20.3改修<br>5,164千円                      |
| バイソン・ラマ舎          | W-1           | 145.8                      | 351.5                       | 38,196      |   |
| コンドル舎             | S-1<br>(RC-1) | 71.0<br>(11.1)             | -                           | 19,838      |   |
| 猛禽舎               | S-1<br>(RC-1) | 85.5<br>(3.8)              | -                           | 17,305      |   |
| 南米獣舎              | RC-1          | 352                        | 207.8                       | 127,001     |   |
| 類人猿舎              | RC-1          | 608.1                      | 478.2                       | 247,990     | H20.3増築200.7m <sup>2</sup><br>40,487千円  |
| チンパンジーの森          | RC-1          | 29                         | 200                         | 71,712      | H26.10新築                                |
| サル比較舎             | RC-1          | 212.1                      | 125.3                       | 85,240      |   |
| ヒヒ比較舎             | RC-1          | 141.6                      | 129.6                       | 55,949      |   |
| ヒクイドリ・エミュウ舎       | W-1           | 59.5                       | 152.4                       | 21,187      |   |
| カンガルー・ワラビー舎       | W-1           | 154.2                      | 747.7                       | 41,016      |   |
| ノマウマ・シカ舎          | W-1           | 79.7                       | 462                         | 27,330      |   |
| ウシ舎               | W-1           | 131.7                      | 244.9                       | 30,448      |   |
| ラクダ舎              | RC-1          | 113.1                      | 345.2                       | 33,855      |   |
| マレーバク・キョン舎        | W-1           | 83.7                       | 197.2                       | 23,392      |   |

| 施設名                   | 構造            | 規模                         |                             | 工事費<br>(千円) | 備考                                      |
|-----------------------|---------------|----------------------------|-----------------------------|-------------|---|
|                       |               | 獣舎床面積<br>(m <sup>2</sup> ) | パドック面積<br>(m <sup>2</sup> ) |             |   |
| サル山・イノシシ舎             | S-1           | 山頂高12m<br>43.8             | 324.8                       | 72,095      |   |
| ヤブイヌ舎<br>(旧 ハイエナ舎)    | RC-1          | 71                         | 183                         | 33,460      |   |
| 中獣舎                   | RC-1          | 193.2                      | 379.5                       | 83,852      |   |
| ライオン舎                 | RC-1          | 157.1                      | 365.6                       | 116,729     |   |
| キリン舎                  | S-2           | 652.8                      | 2314.2                      | 136,638     |   |
| シマウマ・オリックス舎           | W-1           | 471.4                      | -                           | 66,701      |   |
| サイ・カバ舎                | RC-1          | 475.7                      | 885                         | 154,059     |   |
| ヒョウ舎                  | RC-1          | 180.2                      | 214.2                       | 99,997      | H20.3改築△14.8m <sup>2</sup><br>37,289千円  |
| ゾウ舎                   | RC-2          | 749                        | 2209                        | 312,373     | H16.6改築203.0m <sup>2</sup><br>196,794千円 |
| トラ舎                   | RC-1          | 232.7                      | 559.2                       | 137,328     |   |
| クモザル舎                 | S-1<br>(RC-1) | 167.7<br>(22.3)            | -                           | 21,077      |   |
| レッサーパンダ舎<br>(旧 リスザル舎) | RC-1          | 72.9                       | 160.4                       | 33,885      | H19.3改築<br>16,000千円                     |
| カワウソ舎<br>(旧 小獣ピット)    | RC-1          | 97                         | 71.5                        | 43,423      | H22.3改築7.4m <sup>2</sup><br>40,000千円    |
| 小獣ケージ舎                | RC-1          | 47.8                       | 30.9                        | 21,694      |   |
| ロバ・ポニー舎               | W-1           | 100.4                      | 457.9                       | 28,321      |   |
| ふれあい広場                | S-1           | 187.8                      | 118.3                       | 35,263      | H22.3改修101.4m <sup>2</sup><br>15,000千円  |
| 爬虫類・夜行獣舎              | RC-2          | 1284.5                     | -                           | 372,349     |   |
| 爬虫類・夜行獣舎<br>パノラマ展示修景  |               | 593                        |                             | 60,500      | 展示室22                                   |
| 合 計                   |               |                            |                             | 3,130,181   |   |

## 便益管理施設

| 施設名        | 構造            | 規模           |               | 工事費<br>(千円) | 備考                           |
|------------|---------------|--------------|---------------|-------------|------------------------------|
|            |               | 獣舎床面積<br>(㎡) | パドック面積<br>(㎡) |             |                              |
| 正面入口ゲート    | RC-1          | 86.5         | —             | 54,853      |                              |
| 管理事務所      | RC-1<br>(B-1) | 574.8        | —             | 112,841     |                              |
| 展望レストラン    | SRC-2         | 772.5        | —             | 177,971     |                              |
| 子供動物センター   | RC-1          | 313          | —             | 47,903      |                              |
| 動物ふれあいセンター | RC-2          | 484          | —             | 84,460      |                              |
| 動物病院       | RC-1          | 220.8        | —             | 43,411      |                              |
| 調理棟        | S-2           | 552.2        | —             | 68,337      |                              |
| 保育棟        | RC-1          | 76.8         | 120           | 31,065      |                              |
| 孵卵育雛棟      | RC-1          | 109.2        | 20            | 26,412      |                              |
| 東入口ゲート     | RC-1          | 28.5         | —             | 11,600      |                              |
| 公舎         | W-1<br>2棟     | 56.3         | —             | 17,303      |                              |
| 汚水処理場      | RC-B-2        | 756.7        | —             | 324,748     |                              |
| 売店         | W-1           | 30           | —             | 5,300       |                              |
| 給水ポンプ室     | RC-B-1        | 232.2        | —             | 76,515      |                              |
| シェルター(大)   | S-1           | 160          | —             | 7,490       |                              |
| 納骨堂        | RC-B-1        | 17.4         | —             | 8,400       |                              |
| 車庫         | S-1           | 95           | —             | 9,900       |                              |
| 堆肥舎        | W-1           | 525          | —             | 57,500      |                              |
| カプセルシヨツプ   | FRP           | 11.6         | —             | 4,896       |                              |
| その他        |               |              |               | 425,799     | H21.3アニマルステージ<br>屋根等55,637千円 |
| 合計         |               |              |               | 1,596,704   |                              |

## 遊具施設

| 種類      | 台数  | 定員                                    | 備考 |
|---------|-----|---------------------------------------|----|
| 固定遊具    | 10台 | 1人                                    |    |
| バッテリーカー | 9台  | 1人                                    |    |
| メロディペット | 13台 | 2人                                    |    |
| 汽車      | 3台  | トーマス(大):4人<br>トーマス(小):1人<br>ケンタッキー:4人 |    |

## ○入園の案内

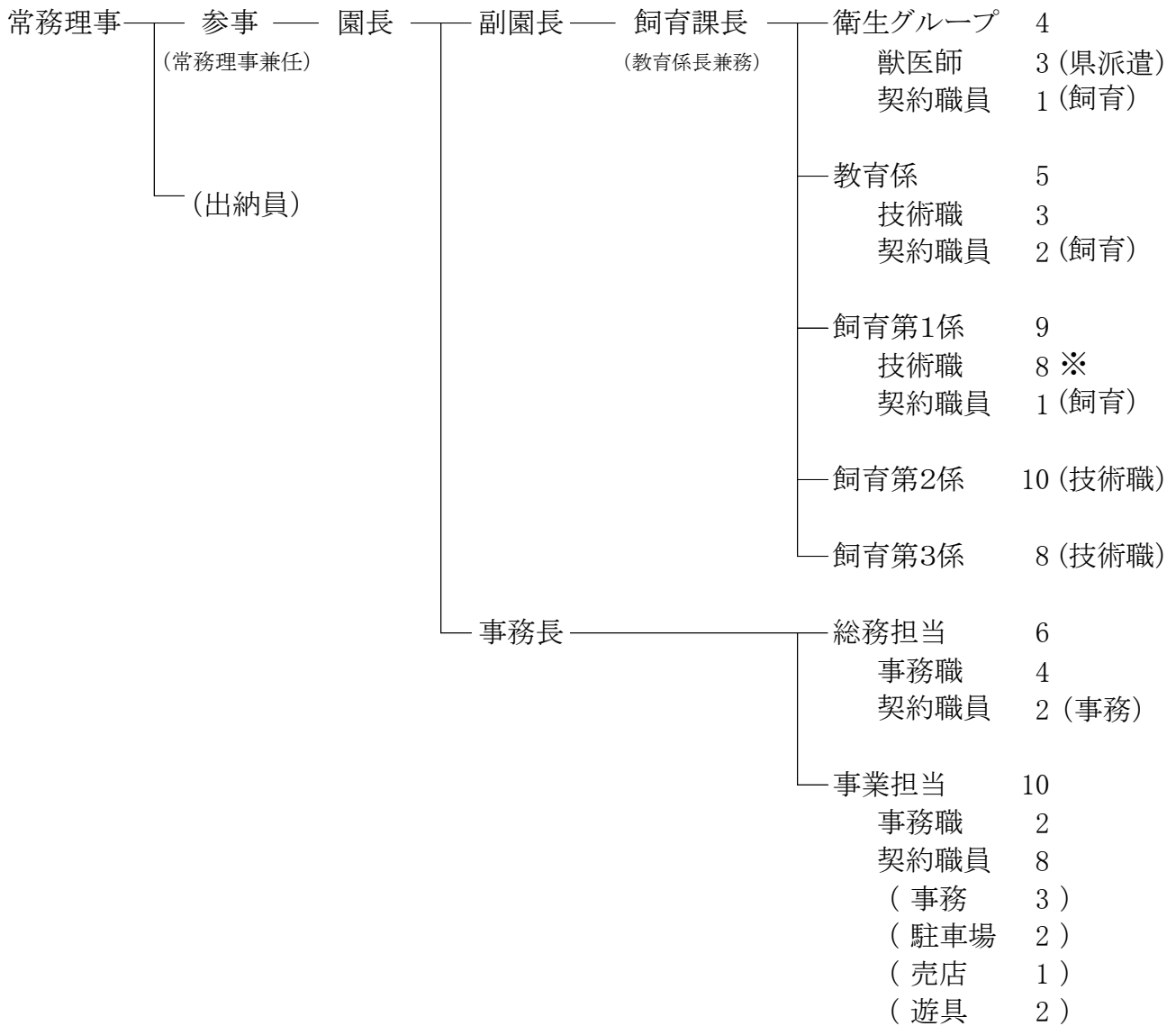
- ‡開園時間 午前9時～午後5時(入園は午後4時30分まで)
- ‡休園日 毎週月曜日(祝祭日の場合は、開園)  
年末年始(12月29日～1月1日)
- ‡入園料 大人(18歳以上) 460円(H26年4月1日改定)  
大人(64歳以上) 100円  
小人(6～17歳未満) 100円(H21年4月1日改定)  
幼児(6歳未満) 無料  
30名以上の団体は、2割引  
年間パスポート 大人1,500円(H21年4月1日改定)  
小人500円
- ‡駐車料金 普通車 1回 300円  
大型車 1回 780円(H26年4月1日改定)  
(入場したゲートから30分以内に出た場合は無料)
- ‡交通 ○伊予鉄松山市駅からえひめこどもの城行きバス運行  
(30分間隔)動物園前下車  
○高速道路松山ICからR33を高知方面へ車で約10分



公益財団法人愛媛県動物園協会の組織及び定数

平成27年3月31日現在

(1) 組織



※育休中の職員1名含む

(2) 現員

| 区 分  | 管理職 | 事務職 | 獣医師 | 技術職 | 計  | 契約職員 |    |     |    |    |
|------|-----|-----|-----|-----|----|------|----|-----|----|----|
|      |     |     |     |     |    | 事務   | 飼育 | 駐車場 | 売店 | 遊具 |
| プロパー | 4   | 6   | 0   | 29  | 39 | 5    | 4  | 2   | 1  | 2  |
| 県職員  | 0   | 0   | 3   | 0   | 3  | 0    | 0  | 0   | 0  | 0  |
| 計    | 4   | 6   | 3   | 29  | 42 | 5    | 4  | 2   | 1  | 2  |

## 2. 管理業務

### ○正味財産増減計算書内訳表

平成26年4月1日から平成27年3月31日まで

(単位:円)

| 科 目          | 公益目的会計      |           |           |             | 収益事業会計     | 法人会計   | 内部取引消去   | 合 計         |
|--------------|-------------|-----------|-----------|-------------|------------|--------|----------|-------------|
|              | 動物園管理他      | 鳥獣保護調査研究  | 協力事業普及活動  | 小計          |            |        |          |             |
| I 一般正味財産増減の部 |             |           |           |             |            |        |          |             |
| 1. 経常増減の部    |             |           |           |             |            |        |          |             |
| (1) 経常収益     |             |           |           |             |            |        |          |             |
| 基本財産運用益      | 0           | 0         | 29,295    | 29,295      | 0          | 0      | 0        | 29,295      |
| 基本財産受取利息     | 0           | 0         | 29,295    | 29,295      | 0          | 0      | 0        | 29,295      |
| 特定資産運用益      | 21,935      | 0         | 0         | 21,935      | 9,330      | 60     | 0        | 31,325      |
| 特定資産受取利息     | 21,935      | 0         | 0         | 21,935      | 9,330      | 60     | 0        | 31,325      |
| 事業収益         | 538,933,202 | 272,160   | 586,000   | 539,791,362 | 80,303,280 | 0      | 0        | 620,094,642 |
| 普及活動事業収益     | 0           | 0         | 586,000   | 586,000     | 0          | 0      | 0        | 586,000     |
| 愛護動物友の会受取会費  | 0           | 0         | 194,000   | 194,000     | 0          | 0      | 0        | 194,000     |
| 実習生受入収益      | 0           | 0         | 392,000   | 392,000     | 0          | 0      | 0        | 392,000     |
| 指定管理受託収益     | 538,898,161 | 0         | 0         | 538,898,161 | 0          | 0      | 0        | 538,898,161 |
| 動物園管理受託収益    | 350,881,000 | 0         | 0         | 350,881,000 | 0          | 0      | 0        | 350,881,000 |
| 入園料等収益       | 117,878,781 | 0         | 0         | 117,878,781 | 0          | 0      | 0        | 117,878,781 |
| 駐車場収益        | 70,138,380  | 0         | 0         | 70,138,380  | 0          | 0      | 0        | 70,138,380  |
| 野生鳥獣保護受託事業収益 | 0           | 272,160   | 0         | 272,160     | 0          | 0      | 0        | 272,160     |
| 移動動物園受託事業収益  | 35,041      | 0         | 0         | 35,041      | 0          | 0      | 0        | 35,041      |
| 売店事業収益       | 0           | 0         | 0         | 0           | 33,433,122 | 0      | 0        | 33,433,122  |
| 物品委託販売事業収益   | 0           | 0         | 0         | 0           | 5,807,795  | 0      | 0        | 5,807,795   |
| 売店手数料事業収益    | 0           | 0         | 0         | 0           | 247,984    | 0      | 0        | 247,984     |
| カプセルショップ事業収益 | 0           | 0         | 0         | 0           | 862,145    | 0      | 0        | 862,145     |
| 遊具事業収益       | 0           | 0         | 0         | 0           | 11,634,500 | 0      | 0        | 11,634,500  |
| 自動販売機事業収益    | 0           | 0         | 0         | 0           | 17,803,700 | 0      | 0        | 17,803,700  |
| 自動販売機手数料事業収益 | 0           | 0         | 0         | 0           | 6,951,524  | 0      | 0        | 6,951,524   |
| コインロッカー事業収益  | 0           | 0         | 0         | 0           | 140,900    | 0      | 0        | 140,900     |
| ペビーカー事業収益    | 0           | 0         | 0         | 0           | 915,600    | 0      | 0        | 915,600     |
| レストラン事業収益    | 0           | 0         | 0         | 0           | 2,506,010  | 0      | 0        | 2,506,010   |
| 受取補助金        | 7,555,869   | 0         | 0         | 7,555,869   | 0          | 0      | 0        | 7,555,869   |
| 助成金振替額       | 7,555,869   | 0         | 0         | 7,555,869   | 0          | 0      | 0        | 7,555,869   |
| 受取寄付金        | 6,085,000   | 0         | 527,854   | 6,612,854   | 0          | 0      | 0        | 6,612,854   |
| 受取寄付金        | 0           | 0         | 527,854   | 527,854     | 0          | 0      | 0        | 527,854     |
| サポーター収益振替額   | 6,085,000   | 0         | 0         | 6,085,000   | 0          | 0      | 0        | 6,085,000   |
| 寄託動物園管理収益    | 356,691     | 0         | 0         | 356,691     | 0          | 0      | 0        | 356,691     |
| 寄託動物園管理収益振替額 | 356,691     | 0         | 0         | 356,691     | 0          | 0      | 0        | 356,691     |
| 雑収益          | 1,051,324   | 0         | 98,715    | 1,150,039   | 88,382     | 21,500 | △ 21,500 | 1,238,421   |
| 広告料収益        | 411,000     | 0         | 0         | 411,000     | 0          | 0      | 0        | 411,000     |
| イベント参加料等収益   | 304,500     | 0         | 0         | 304,500     | 0          | 0      | 0        | 304,500     |
| 受取利息         | 254,781     | 0         | 125       | 254,906     | 5,357      | 0      | 0        | 260,263     |
| ロイヤリティ収益     | 0           | 0         | 0         | 0           | 83,025     | 0      | 0        | 83,025      |
| その他雑収益       | 81,043      | 0         | 98,590    | 179,633     | 0          | 21,500 | △ 21,500 | 179,633     |
| 経常収益計        | 554,004,021 | 272,160   | 1,241,864 | 555,518,045 | 80,400,992 | 21,560 | △ 21,500 | 635,919,097 |
| (2) 経常費用     |             |           |           |             |            |        |          |             |
| 事業費          | 569,691,124 | 2,619,633 | 4,169,177 | 576,479,934 | 51,437,213 | 0      | △ 21,500 | 627,895,647 |
| 協力事業費        | 0           | 0         | 3,797,166 | 3,797,166   | 0          | 0      | 0        | 3,797,166   |
| 通信運搬費        | 0           | 0         | 201,284   | 201,284     | 0          | 0      | 0        | 201,284     |
| 消耗品費         | 0           | 0         | 2,044,108 | 2,044,108   | 0          | 0      | 0        | 2,044,108   |
| 印刷製本費        | 0           | 0         | 230,850   | 230,850     | 0          | 0      | 0        | 230,850     |
| 支払負担金        | 0           | 0         | 101,312   | 101,312     | 0          | 0      | 0        | 101,312     |
| 貸借料          | 0           | 0         | 219,612   | 219,612     | 0          | 0      | 0        | 219,612     |
| 広告伝費         | 0           | 0         | 1,000,000 | 1,000,000   | 0          | 0      | 0        | 1,000,000   |
| 普及活動事業費      | 0           | 0         | 372,011   | 372,011     | 0          | 0      | 0        | 372,011     |
| 旅費交通費        | 0           | 0         | 17,719    | 17,719      | 0          | 0      | 0        | 17,719      |
| 通信運搬費        | 0           | 0         | 27,756    | 27,756      | 0          | 0      | 0        | 27,756      |
| 消耗品費         | 0           | 0         | 155,305   | 155,305     | 0          | 0      | 0        | 155,305     |
| 印刷製本費        | 0           | 0         | 47,541    | 47,541      | 0          | 0      | 0        | 47,541      |
| 保険料          | 0           | 0         | 36,690    | 36,690      | 0          | 0      | 0        | 36,690      |
| 諸謝金          | 0           | 0         | 87,000    | 87,000      | 0          | 0      | 0        | 87,000      |
| サポーター事業費     | 6,085,000   | 0         | 0         | 6,085,000   | 0          | 0      | 0        | 6,085,000   |
| 消耗品費         | 1,112,007   | 0         | 0         | 1,112,007   | 0          | 0      | 0        | 1,112,007   |
| 飼料費          | 4,756,993   | 0         | 0         | 4,756,993   | 0          | 0      | 0        | 4,756,993   |
| 修繕費          | 216,000     | 0         | 0         | 216,000     | 0          | 0      | 0        | 216,000     |
| カプセルショップ事業費  | 0           | 0         | 0         | 0           | 146,937    | 0      | 0        | 146,937     |
| 修繕費          | 0           | 0         | 0         | 0           | 38,880     | 0      | 0        | 38,880      |
| 貸借料          | 0           | 0         | 0         | 0           | 108,057    | 0      | 0        | 108,057     |
| 全国動物園技術者研究会費 | 462,818     | 0         | 0         | 462,818     | 0          | 0      | 0        | 462,818     |
| 支払負担金        | 462,818     | 0         | 0         | 462,818     | 0          | 0      | 0        | 462,818     |
| 動物園管理事業費     | 554,300,428 | 0         | 0         | 554,300,428 | 0          | 0      | △ 21,500 | 554,278,928 |
| 給与手当         | 232,404,803 | 0         | 0         | 232,404,803 | 0          | 0      | 0        | 232,404,803 |
| 給料           | 153,263,506 | 0         | 0         | 153,263,506 | 0          | 0      | 0        | 153,263,506 |
| 職員手当等        | 79,141,297  | 0         | 0         | 79,141,297  | 0          | 0      | 0        | 79,141,297  |
| 退職給付費用       | 5,596,930   | 0         | 0         | 5,596,930   | 0          | 0      | 0        | 5,596,930   |
| 報酬           | 156,000     | 0         | 0         | 156,000     | 0          | 0      | 0        | 156,000     |
| 法定福利費        | 38,539,247  | 0         | 0         | 38,539,247  | 0          | 0      | 0        | 38,539,247  |
| 臨時雇賃金        | 29,651,934  | 0         | 0         | 29,651,934  | 0          | 0      | 0        | 29,651,934  |
| 旅費交通費        | 1,076,499   | 0         | 0         | 1,076,499   | 0          | 0      | 0        | 1,076,499   |
| 交際費          | 2,997       | 0         | 0         | 2,997       | 0          | 0      | 0        | 2,997       |
| 消耗品費         | 11,646,408  | 0         | 0         | 11,646,408  | 0          | 0      | 0        | 11,646,408  |
| 飼料費          | 42,169,137  | 0         | 0         | 42,169,137  | 0          | 0      | 0        | 42,169,137  |
| 原材料費         | 218,840     | 0         | 0         | 218,840     | 0          | 0      | 0        | 218,840     |
| 修繕費          | 1,746,719   | 0         | 0         | 1,746,719   | 0          | 0      | 0        | 1,746,719   |
| 印刷製本費        | 3,135,300   | 0         | 0         | 3,135,300   | 0          | 0      | 0        | 3,135,300   |
| 燃料費          | 14,881,235  | 0         | 0         | 14,881,235  | 0          | 0      | 0        | 14,881,235  |
| 光熱水料費        | 49,295,703  | 0         | 0         | 49,295,703  | 0          | 0      | 0        | 49,295,703  |

| 科 目                           | 公益目的会計       |             |             |              | 収益事業会計       | 法人会計      | 内部取引消去   | 合 計          |
|-------------------------------|--------------|-------------|-------------|--------------|--------------|-----------|----------|--------------|
|                               | 動物園管理他       | 鳥獣保護調査研究    | 協力事業普及活動    | 小計           |              |           |          |              |
| 通 信 運 搬 費                     | 2,674,125    | 0           | 0           | 2,674,125    | 0            | 0         | 0        | 2,674,125    |
| 保 險 料                         | 672,843      | 0           | 0           | 672,843      | 0            | 0         | 0        | 672,843      |
| 支 払 負 担 金                     | 523,328      | 0           | 0           | 523,328      | 0            | 0         | 0        | 523,328      |
| 委 託 借 入 費                     | 94,774,435   | 0           | 0           | 94,774,435   | 0            | 0         | 0        | 94,774,435   |
| 租 税 公 課                       | 374,157      | 0           | 0           | 374,157      | 0            | 0         | 0        | 374,157      |
| 支 払 手 数 料                     | 23,085,500   | 0           | 0           | 23,085,500   | 0            | 6         | △ 21,500 | 23,064,006   |
| 鳥 獣 保 護 事 業 費                 | 1,674,288    | 0           | 0           | 1,674,288    | 0            | 0         | 0        | 1,674,288    |
| 法 定 福 利 費                     | 0            | 2,619,633   | 0           | 2,619,633    | 0            | 0         | 0        | 2,619,633    |
| 臨 時 雇 賃 金                     | 0            | 301,703     | 0           | 301,703      | 0            | 0         | 0        | 301,703      |
| 消 耗 品 費                       | 0            | 2,035,170   | 0           | 2,035,170    | 0            | 0         | 0        | 2,035,170    |
| 飼 料 費                         | 0            | 188,160     | 0           | 188,160      | 0            | 0         | 0        | 188,160      |
| 支 払 手 数 料                     | 0            | 84,000      | 0           | 84,000       | 0            | 0         | 0        | 84,000       |
| 移 動 動 物 園 費                   | 0            | 10,600      | 0           | 10,600       | 0            | 0         | 0        | 10,600       |
| 委 託 借 入 費                     | 16,260       | 0           | 0           | 16,260       | 0            | 0         | 0        | 16,260       |
| 賃 借 料 費                       | 9,680        | 0           | 0           | 9,680        | 0            | 0         | 0        | 9,680        |
| 売 上 原 価                       | 6,580        | 0           | 0           | 6,580        | 0            | 0         | 0        | 6,580        |
| 商 品 売 上 原 価                   | 0            | 0           | 0           | 0            | 29,626,259   | 0         | 0        | 29,626,259   |
| 臨 時 雇 賃 金                     | 0            | 0           | 0           | 0            | 22,863,136   | 0         | 0        | 22,863,136   |
| 法 定 福 利 費                     | 0            | 0           | 0           | 0            | 5,138,020    | 0         | 0        | 5,138,020    |
| 通 信 運 搬 費                     | 0            | 0           | 0           | 0            | 331,554      | 0         | 0        | 331,554      |
| 消 耗 品 費                       | 0            | 0           | 0           | 0            | 570,151      | 0         | 0        | 570,151      |
| 修 繕 費                         | 0            | 0           | 0           | 0            | 275,915      | 0         | 0        | 275,915      |
| 賃 借 料 費                       | 0            | 0           | 0           | 0            | 259,999      | 0         | 0        | 259,999      |
| 支 払 負 担 金                     | 0            | 0           | 0           | 0            | 186,484      | 0         | 0        | 186,484      |
| 遊 具 事 業 費                     | 0            | 0           | 0           | 0            | 1,000        | 0         | 0        | 1,000        |
| 臨 時 雇 賃 金                     | 0            | 0           | 0           | 0            | 13,061,869   | 0         | 0        | 13,061,869   |
| 法 定 福 利 費                     | 0            | 0           | 0           | 0            | 4,574,711    | 0         | 0        | 4,574,711    |
| 消 耗 品 費                       | 0            | 0           | 0           | 0            | 280,782      | 0         | 0        | 280,782      |
| 光 熱 水 料 費                     | 0            | 0           | 0           | 0            | 43,166       | 0         | 0        | 43,166       |
| 賃 借 料 費                       | 0            | 0           | 0           | 0            | 40,490       | 0         | 0        | 40,490       |
| 自 動 販 売 機 事 業 費               | 0            | 0           | 0           | 0            | 8,122,720    | 0         | 0        | 8,122,720    |
| 商 品 売 上 原 価                   | 0            | 0           | 0           | 0            | 5,821,830    | 0         | 0        | 5,821,830    |
| 修 繕 費                         | 0            | 0           | 0           | 0            | 793,800      | 0         | 0        | 793,800      |
| 委 託 借 入 費                     | 0            | 0           | 0           | 0            | 70,200       | 0         | 0        | 70,200       |
| コ イ ン ロ ッ カ 一 事 業 費           | 0            | 0           | 0           | 0            | 2,764,120    | 0         | 0        | 2,764,120    |
| 賃 借 料 費                       | 0            | 0           | 0           | 0            | 2,193,710    | 0         | 0        | 2,193,710    |
| レ ス ト ラ ン 事 業 費               | 0            | 0           | 0           | 0            | 39,448       | 0         | 0        | 39,448       |
| 賃 借 料 費                       | 0            | 0           | 0           | 0            | 39,448       | 0         | 0        | 39,448       |
| 減 価 償 却 費                     | 0            | 0           | 0           | 0            | 2,506,010    | 0         | 0        | 2,506,010    |
| 管 理 費                         | 8,826,618    | 0           | 0           | 8,826,618    | 2,506,010    | 0         | 0        | 2,506,010    |
| 役 員 報 酬                       | 0            | 0           | 0           | 0            | 234,860      | 0         | 0        | 9,061,478    |
| 臨 時 雇 賃 金                     | 0            | 0           | 0           | 0            | 7,183,234    | 1,014,790 | 0        | 8,198,024    |
| 法 定 福 利 費                     | 0            | 0           | 0           | 0            | 0            | 720,000   | 0        | 720,000      |
| 会 議 費                         | 0            | 0           | 0           | 0            | 3,492,443    | 0         | 0        | 3,492,443    |
| 旅 費 交 通 費                     | 0            | 0           | 0           | 0            | 484,344      | 0         | 0        | 484,344      |
| 通 信 運 搬 費                     | 0            | 0           | 0           | 0            | 0            | 34,911    | 0        | 34,911       |
| 消 耗 品 費                       | 0            | 0           | 0           | 0            | 0            | 13,419    | 0        | 13,419       |
| 印 刷 製 本 費                     | 0            | 0           | 0           | 0            | 13,290       | 0         | 0        | 13,290       |
| 委 託 借 入 費                     | 0            | 0           | 0           | 0            | 50,899       | 0         | 0        | 50,899       |
| 租 税 公 課                       | 0            | 0           | 0           | 0            | 22,680       | 22,680    | 0        | 45,360       |
| 支 払 手 数 料                     | 0            | 0           | 0           | 0            | 77,760       | 0         | 0        | 77,760       |
| 経 常 費 用 計                     | 0            | 0           | 0           | 0            | 0            | 213,840   | 0        | 213,840      |
| 租 税 公 課                       | 0            | 0           | 0           | 0            | 3,016,000    | 4,000     | 0        | 3,020,000    |
| 支 払 手 数 料                     | 0            | 0           | 0           | 0            | 25,818       | 5,940     | 0        | 31,758       |
| 経 常 費 用 計                     | 569,691,124  | 2,619,633   | 4,169,177   | 576,479,934  | 58,620,447   | 1,014,790 | △ 21,500 | 636,093,671  |
| 評 価 損 益 等 調 整 前 当 期 経 常 増 減 額 | △ 15,687,103 | △ 2,347,473 | △ 2,927,313 | △ 20,961,889 | 21,780,545   | △ 993,230 | 0        | △ 174,574    |
| 評 価 損 益 等 計                   | 0            | 0           | 0           | 0            | 0            | 0         | 0        | 0            |
| 当 期 経 常 増 減 額                 | △ 15,687,103 | △ 2,347,473 | △ 2,927,313 | △ 20,961,889 | 21,780,545   | △ 993,230 | 0        | △ 174,574    |
| 2. 経 常 外 増 減 の 部              |              |             |             |              |              |           |          |              |
| (1) 経 常 外 収 益                 |              |             |             |              |              |           |          |              |
| 経 常 外 収 益 計                   | 0            | 0           | 0           | 0            | 0            | 0         | 0        | 0            |
| (2) 経 常 外 費 用                 |              |             |             |              |              |           |          |              |
| 固 定 資 産 除 去 損                 | 1            | 0           | 0           | 1            | 0            | 2         | 0        | 3            |
| 経 常 外 費 用 計                   | 1            | 0           | 0           | 1            | 0            | 2         | 0        | 3            |
| 当 期 経 常 外 増 減 額               | △ 1          | 0           | 0           | △ 1          | 0            | △ 2       | 0        | △ 3          |
| 他 会 計 振 替 額                   | 15,687,104   | 2,347,473   | 2,927,313   | 20,961,890   | △ 21,780,545 | 818,655   | 0        | 0            |
| 当 期 一 般 正 味 財 産 増 減 額         | 0            | 0           | 0           | 0            | 0            | △ 174,577 | 0        | △ 174,577    |
| 一 般 正 味 財 産 期 首 残 高           | 38,180,921   | 0           | 11,158,342  | 49,339,263   | 48,604,648   | 149,318   | 0        | 98,093,229   |
| 一 般 正 味 財 産 期 末 残 高           | 38,180,921   | 0           | 11,158,342  | 49,339,263   | 48,604,648   | △ 25,259  | 0        | 97,918,652   |
| II 指 定 正 味 財 産 増 減 の 部        |              |             |             |              |              |           |          |              |
| 受 取 寄 付 金                     | 6,210,428    | 0           | 0           | 6,210,428    | 0            | 0         | 0        | 6,210,428    |
| 受 取 寄 付 金                     | 125,428      | 0           | 0           | 125,428      | 0            | 0         | 0        | 125,428      |
| サ ポ ー タ ー 収 益                 | 6,085,000    | 0           | 0           | 6,085,000    | 0            | 0         | 0        | 6,085,000    |
| 寄 託 動 物 園 管 理 費 収 益           | 356,691      | 0           | 0           | 356,691      | 0            | 0         | 0        | 356,691      |
| 寄 託 動 物 園 管 理 費 収 益           | 356,691      | 0           | 0           | 356,691      | 0            | 0         | 0        | 356,691      |
| 基 本 財 産 運 用 益                 | 0            | 0           | 20,000      | 20,000       | 0            | 0         | 0        | 20,000       |
| 基 本 財 産 運 用 益                 | 0            | 0           | 20,000      | 20,000       | 0            | 0         | 0        | 20,000       |
| 一 般 正 味 財 産 へ の 振 替 額         | △ 13,997,560 | 0           | △ 20,000    | △ 14,017,560 | 0            | 0         | 0        | △ 14,017,560 |
| 当 期 指 定 正 味 財 産 増 減 額         | △ 7,430,441  | 0           | 0           | △ 7,430,441  | 0            | 0         | 0        | △ 7,430,441  |
| 指 定 正 味 財 産 期 首 残 高           | 21,697,634   | 0           | 10,000,000  | 31,697,634   | 0            | 0         | 0        | 31,697,634   |
| 指 定 正 味 財 産 期 末 残 高           | 14,267,193   | 0           | 10,000,000  | 24,267,193   | 0            | 0         | 0        | 24,267,193   |
| III 正 味 財 産 期 末 残 高           | 52,448,114   | 0           | 21,158,342  | 73,606,456   | 48,604,648   | △ 25,259  | 0        | 122,185,845  |

○入園者の状況

| 月別 | 月間計     |         |             | 土曜・日曜日及び祝日 |         |             | 平日      |         |             | 休園日数(日) | 1日最多入園日と入園者数<br>1日最少入園日と入園者数 |        |
|----|---------|---------|-------------|------------|---------|-------------|---------|---------|-------------|---------|------------------------------|--------|
|    | 入園者数(人) | 開園日数(日) | 1日平均入園者数(人) | 入園者数(人)    | 開園日数(日) | 1日平均入園者数(人) | 入園者数(人) | 開園日数(日) | 1日平均入園者数(人) |         |                              |        |
| 4  | 45,564  | 27      | 1,688       | 22,550     | 9       | 2,506       | 23,014  | 18      | 1,279       | 3       | 27日                          | 5,863  |
|    |         |         |             |            |         |             |         |         |             |         | 13日                          | 246    |
| 5  | 85,923  | 28      | 3,069       | 64,123     | 11      | 5,829       | 21,800  | 17      | 1,282       | 3       | 4日                           | 15,657 |
|    |         |         |             |            |         |             |         |         |             |         | 15日                          | 290    |
| 6  | 25,407  | 25      | 1,016       | 19,428     | 9       | 2,159       | 5,979   | 16      | 374         | 5       | 29日                          | 3,447  |
|    |         |         |             |            |         |             |         |         |             |         | 18日                          | 163    |
| 7  | 18,918  | 28      | 676         | 12,579     | 9       | 1,398       | 6,339   | 19      | 334         | 3       | 20日                          | 2,543  |
|    |         |         |             |            |         |             |         |         |             |         | 10日                          | 43     |
| 8  | 49,379  | 28      | 1,764       | 28,839     | 10      | 2,884       | 20,540  | 18      | 1,141       | 3       | 23日                          | 7,117  |
|    |         |         |             |            |         |             |         |         |             |         | 9日                           | 89     |
| 9  | 41,972  | 27      | 1,555       | 33,329     | 10      | 3,333       | 8,643   | 17      | 508         | 3       | 14日                          | 6,936  |
|    |         |         |             |            |         |             |         |         |             |         | 4日                           | 130    |
| 10 | 52,523  | 28      | 1,876       | 31,539     | 9       | 3,504       | 20,984  | 19      | 1,104       | 3       | 25日                          | 6,482  |
|    |         |         |             |            |         |             |         |         |             |         | 13日                          | 32     |
| 11 | 49,864  | 28      | 1,781       | 36,715     | 12      | 3,060       | 13,149  | 16      | 822         | 2       | 23日                          | 6,612  |
|    |         |         |             |            |         |             |         |         |             |         | 25日                          | 90     |
| 12 | 13,219  | 25      | 529         | 6,786      | 9       | 754         | 6,433   | 16      | 402         | 6       | 27日                          | 1,708  |
|    |         |         |             |            |         |             |         |         |             |         | 16日                          | 32     |
| 1  | 28,724  | 27      | 1,064       | 24,570     | 11      | 2,234       | 4,154   | 16      | 260         | 4       | 3日                           | 3,946  |
|    |         |         |             |            |         |             |         |         |             |         | 15日                          | 62     |
| 2  | 23,552  | 24      | 981         | 17,542     | 9       | 1,949       | 6,010   | 15      | 401         | 4       | 15日                          | 3,736  |
|    |         |         |             |            |         |             |         |         |             |         | 26日                          | 153    |
| 3  | 55,042  | 27      | 2,039       | 28,974     | 9       | 3,219       | 26,068  | 18      | 1,448       | 4       | 22日                          | 6,099  |
|    |         |         |             |            |         |             |         |         |             |         | 19日                          | 147    |
| 計  | 490,087 | 322     | 1,522       | 326,974    | 117     | 2,795       | 163,113 | 205     | 796         | 43      | 5月4日                         | 15,657 |
|    |         |         |             |            |         |             |         |         |             |         | 10/13,12/16                  | 32     |

大人 250,241人(53%)

小人 225,862人(47%)

(パスポート入園者数を除く)

○駐車場利用状況

(単位:台)

| 月別 | 有料      |     | 無料     |        | 回数券   | 計       |
|----|---------|-----|--------|--------|-------|---------|
|    | 普通車     | 大型車 | 免除     | 短時間    |       |         |
| 4  | 18,027  | 83  | 6,534  | 6,244  | 422   | 31,310  |
| 5  | 32,355  | 105 | 7,583  | 6,912  | 493   | 47,448  |
| 6  | 18,855  | 24  | 7,982  | 6,786  | 600   | 34,247  |
| 7  | 17,814  | 62  | 8,143  | 7,111  | 595   | 33,725  |
| 8  | 21,531  | 48  | 7,734  | 7,940  | 510   | 37,763  |
| 9  | 20,389  | 47  | 9,311  | 5,882  | 693   | 36,322  |
| 10 | 24,053  | 112 | 8,259  | 6,514  | 540   | 39,478  |
| 11 | 22,595  | 95  | 8,581  | 5,049  | 464   | 36,784  |
| 12 | 8,207   | 21  | 8,877  | 4,593  | 342   | 22,040  |
| 1  | 11,488  | 7   | 9,082  | 4,392  | 336   | 25,305  |
| 2  | 9,910   | 23  | 8,776  | 4,204  | 328   | 23,241  |
| 3  | 18,896  | 67  | 8,731  | 4,700  | 533   | 32,927  |
| 計  | 224,120 | 694 | 99,593 | 70,327 | 5,856 | 400,590 |

駐車台数1日3,000台以上の日7日  
(5月4,6,18日、10月26日)

最多台数5,356台(5月6日)、最少台数377台(7月10日)

○委託事業一覧表

| 番号 | 件名                    | 内容   | 契約額(円)     |
|----|-----------------------|--|------------|
| 1  | 植栽管理業務                | 除草, 消毒, 施肥, 剪定, 刈り込み, 灌水                           | 38,138,313 |
| 2  | 汚水処理施設維持管理業務          | 定期点検 処理場:2日に1回 駐車場浄化槽:週1回<br>水質分析検査 処理場・浄化槽:月に各1回  | 16,588,800 |
| 3  | 警備業務                  | 常駐警備と機械警備との併用<br>出入り口ガードから園内一円の警備                  | 10,886,400 |
| 4  | 清掃業務                  | 園内清掃, 便所清掃毎日床面清掃年1回                                | 9,875,520  |
| 5  | 駐車場誘導業務               | 駐車場整理誘導・駐車料金徴収                                     | 7,541,258  |
| 6  | 送迎バス運転業務              | 東駐車場から動物園駐車場までの送迎バスの運転                             | 2,880,900  |
| 7  | 自動販売機販売業務             | 動物餌用自動販売機販売等業務                                     | 2,755,370  |
| 8  | 自動扉保守点検業務             | 管理棟, 各獣舎, 屋外トイレ等の自動扉保守点検年2回<br>実施                  | 1,285,200  |
| 9  | 冷暖房設備保守点検業務           | 動物園空調設備全般の保守点検                                     | 1,026,000  |
| 10 | 廃棄物収集運搬処理業務           | 園内のくず入れからゴミを回収し運搬                                  | 991,440    |
| 11 | 臨時バス運行業務              | 繁忙期に臨時的にバスを運行する業務                                  | 912,600    |
| 12 | 入園券自動券売機<br>保守点検業務    | 入園券自動券売機3台分年2回実施                                   | 629,856    |
| 13 | 電気工作物保安管理業務           | 動物園電気工作物全般の保安管理毎月1回点検                              | 544,320    |
| 14 | 駐車場システム保守点検業務         | 駐車券発行機カーゲート毎月1回点検注油調整                              | 447,120    |
| 15 | 駐車場トイレ汲み取り業務          | 屋外便所汲み取り清掃(料金所, 東駐車場, 駐車場浄化槽)                      | 426,560    |
| 16 | ダイオキシン測定検査業務          | 動物用焼却炉のダイオキシン測定業務                                  | 226,800    |
| 17 | 糞尿連続発酵堆肥化<br>処理装置保守業務 | 飼育動物の糞及び残餌を堆肥化处理する装置の<br>保守点検年に2回実施                | 194,400    |
| 18 | 上水道受水槽点検清掃業務          | 受水槽及び関連施設の点検清掃年1回実施                                | 194,400    |
| 19 | 消防設備保守点検業務            | 自動火災報知設備, 消火栓設備<br>粉末消火器, 非常放送設備各点検                | 191,160    |
| 20 | 循環ろ過装置保守業務            | 爬虫類, ペンギン舎, サイ・カバ舎, カワウソ舎の<br>各循環ろ過装置の保守点検6ヵ月に1回実施 | 172,800    |
| 21 | 産業廃棄物処分業務             | 蛍光灯などの処理業務   | 120,528    |
| 22 | デマンド監視装置              | デマンド値を測定監視業務                                       | 84,240     |
| 23 | 硬貨選別収納機保守業務           | 硬貨選別収納機保守業務  | 77,760     |
| 24 | 電話設備保守点検業務            | 自動式電話器28台, 受付電話器4台, 局線表示板1台<br>定期保守点検年2回           | 43,200     |
| 25 | 医療廃棄物処理業務             | 動物治療用医療器具の廃棄処理業務                                   | 23,220     |
| 26 | ワンストップサポートサービス業務      | パソコントラブルサポート業務                                     | 19,440     |

### 3. 事業の実施状況

#### ○公益目的事業

動物園管理等に関する事業(公益目的事業1)

(1)動物園管理に関する事業

県の委託を受けて行う次の施設の維持管理運営

ア 愛媛県立とべ動物園

イ 愛媛県総合運動公園自由広場、有料駐車場

(2)愛媛県、愛媛県内の市町、公的団体等から委託を受けて行う事業

ア 寄託動物管理事業

絶滅の恐れのある野生動物の種の保護のため、任意放棄され取得した動物の保護及び飼育(日本動物園水族館協会を通じて経済産業省からの寄託)

イ 移動動物園

母子寡婦福祉連合会、老人保健施設で実施(2回)

ウ 全国動物園技術者研究会の開催(10月14日～10月16日)

63園館92名参加

(3)サポーター制度事業

動物園の運営及び動物への助成・寄付制度として個人及び団体から募集。

個人 957口 4,785,000円

団体 26口 1,300,000円 計 6,085,000円

動物愛護、調査に関する事業(公益目的事業2)

(1)県の委託を受けて行う野生傷病鳥獣保護

・ツバメなど152点

(2)動物に関する調査研究

・ニホンイシガメの生息調査を実施。(5月、10月、12月)

・ニホンイシガメが生息する河川工事の協議。(2月)

・特定動物希少野生動植物(ナゴヤダルマガエル)の現地調査を岡山県と今治市で実施

動物園事業に対する援助協力に関する事業(公益目的事業3)

(1)26周年開園記念日イベント(4月1日)

1番目の入園者への記念品の贈呈、動物スキンシップなどを実施

(2)花いっぱい運動

正面入口ゲート、ポニー舎前などでプランターにより花設置

(3)こいのぼりの設置(4月1日～5月12日)

NPO法人から寄贈されたこいのぼりを正面入口で泳がせた。

(4)飼育の日イベント(4月19日)

園内ガイドを実施(参加者30名)

(5)ゴールデンウィークイベント(4月26日～5月6日)

アフリカゾウ舎見学やヘビの綱渡りなど延べ175項目実施

- (6) コツメカワウソ4兄弟命名式(4月26日)  
投票(総数2,584票)の結果、マロン、ココア、すみれ、くるみに決定
- (7) ヒツジの毛刈り(4月27日)  
毛刈り実演、入園者の毛刈り体験、ヒツジクイズなどを実施
- (8) 一日園長・一日キーパー(5月4日)  
小学6年生8名により、動物の世話などを実施
- (9) とべ動物園写生大会(5月10日)  
砥部町教育委員会、愛媛美術教育連盟、愛媛新聞社と共催  
応募作品1,300点、入賞作品193点を6月12日～29日展示
- (10) 園内まったりお散歩(5月以降の毎月第3火曜日)  
飼育係しか知らない動物たちのこぼれ話をまじえながら詳しい情報を提供するガイド
- (11) アフリカゾウ「砥愛」満1歳の誕生会(6月1日)  
砥愛へ特製果物ケーキプレゼント  
お楽しみ抽選会、ポストカードのプレゼント等を実施
- (12) 雨の日だって動物園(6月～7月)  
雨の日の来園者各日先着100名に動物写真をプレゼント(17日間で821名)
- (13) 歯の衛生週間行事「白い歯とポニーテールに胸キュンさ」(6月4日)  
伊予歯科医師会と共催  
人と動物の歯に関するお話、ポニーの歯みがき等を実施
- (14) 婚活イベント(6月22日)  
旅行業者主催で実施し7組のカップルが成立。
- (15) シロクマキャンペーン(7月21日)  
「STOP! 地球温暖化」をテーマにピースヘアジのプレゼントを実施  
協力発泡スチロール協会
- (16) カバのユイ3歳誕生会(7月26日)  
ユイへ特製ケーキのプレゼントを実施参加人数50名
- (17) ワニの日イベント(8月2日)  
8月2日を「ワニの日」とし、お絵かき教室などを実施参加人数15名
- (18) 夜の動物園(8月・9月・10月)  
夜の動物の様子を自由観察(8回実施入園者計24,618名)
- (19) カリフォルニアアシカ命名式(8月9日)  
投票(総数984票)の結果、愛之助に決定
- (20) 入園者1550万人達成記念イベント(8月15日)  
1550万人目の来園者にくす玉割り、認定書及び記念品を贈呈
- (21) 敬老月間記念イベント(9月13日)  
園内長寿動物であるチャップマンシマウマのお祝いを実施
- (22) 世界サイの日イベント(9月22日)  
世界サイの日になんでキーパーによるお話とエサやり体験を実施
- (23) レッサーパンダ命名式(9月27日)  
投票(総数1,347票)の結果、優砥に決定

- (24) 孫の日特別企画(10月11日～17日)  
孫1名に対して祖父母1名の入園料を無料442組
- (25) バードパークオープンセレモニー(10月18日)  
新施設を披露し、限定オシドリピンバッチのプレゼントを実施
- (26) とべ動物園の日(10月26日)  
高校生以下入園無料入園者4, 439名  
物故動物慰霊祭・もちまき・動物とのスキンシップ、動物〇×クイズなどを実施
- (27) チンパンジーの森オープンセレモニー(10月26日)  
新施設を披露し、限定チンパンジーピンバッチのプレゼントを実施
- (28) 計量クイズ(11月2日)  
へビの体長とヤギの体重当てクイズを実施
- (29) サツマイモのプレゼント大作戦2014贈呈式(10月)  
当園の支援団体の働きかけにより25の保育園等で収穫したサツマイモを受贈
- (30) アフリカゾウ「媛」満8歳の誕生会(11月8日)  
媛へ特製果物ケーキプレゼント  
お楽しみ抽選会、ポストカードのプレゼントなどを実施
- (31) ジャンボサンタクロースの設置(11月22日～12月27日)
- (32) ホッキョクグマ「ピース」満15歳の誕生会(12月6日)  
特製氷のケーキのプレゼント・お楽しみ抽選会を実施
- (33) カバへおからで作ったクリスマスケーキプレゼント(12月20日)
- (34) 新施設の愛称命名式(12月20日)  
バードパーク、チンパンジーの森に決定
- (35) 干支送り(12月28日)  
ウマからヒツジへしめ縄飾りの受け渡し
- (36) お年玉プレゼント(1月2日・3日)  
各日先着300名にオリジナルマスコット、300組にカレンダーのプレゼントを実施
- (37) 新春もちつき(1月3日)
- (38) 節分だゾウ！(2月1日)  
アフリカゾウに恵方巻のプレゼント、豆まきを実施
- (39) 動物園のつどい(2月9日)  
動物園への要望・意見交換会
- (40) バレンタインイベント(2月14日)  
来園者からアフリカゾウのアフヘプレゼント(参加者50名)
- (41) クロサイ「ライ」満4歳の誕生会(2月21日)  
ライへ特製ケーキのプレゼントなどを実施
- (42) とべ動物園ねこ歩き(2月22日)  
6種類のネコ科動物について、バックヤードなどを歩きながらガイドを実施
- (43) アフリカゾウ姉妹のお節句(3月1日)  
媛と砥愛にこれからも元気に育つことを願ってお祝いを実施(参加者50名)
- (44) ZOOセラピー(3月2日)  
ハンディをもった方を対象に動物とのスキンシップや園内ガイドを実施



- (45) 第3回広島みなとフェスタへの参加(3月7日・8日)  
 広島みなと公園においてとべ動物園のPR活動を実施
- (46) ホワイトデーイベント(3月14日～)  
 エミュウの羽根で作った手作りストラップをプレゼント

動物の知識及び動物愛護思想の普及に関する事業(公益目的事業3)

(1) 愛媛動物友の会の運営

12回の月例会実施、4回の会報誌「とべZOO」発行

会員数個人会員52名・21家族97名計149名

| 実施日       | 活動内容            | 参加人数 |
|-----------|-----------------|------|
| 4月20日(日)  | 園内クイズラリー        | 35名  |
| 5月18日(日)  | 飼育体験・キーパートーク    | 70名  |
| 6月7日(土)   | ホタル観察会          | 31名  |
| 7月20日(日)  | 水生昆虫観察会         | 27名  |
| 8月17日(日)  | カブトガニの生態と干潟の生き物 | 48名  |
| 9月7日(日)   | 写真の撮り方講座        | 43名  |
| 10月19日(日) | 羊毛洗い            | 29名  |
| 11月16日(日) | 飼育体験・キーパートーク    | 59名  |
| 12月21日(日) | 羊毛を使ってマスコット作り   | 35名  |
| 1月18日(日)  | カモ観察会           | 21名  |
| 2月15日(日)  | とべ焼き絵付け体験       | 31名  |
| 3月15日(日)  | 1年間のまとめとエコ探検見学会 | 42名  |

(2) 作品コンクール

とべ動物園写真コンクール(7月1日～10月13日)

応募数198点・入賞18点(展示11月1日～12月7日)

表彰式11月1日

動物愛護に関する標語の募集(7月1日～31日)

応募数312点・入選5点佳作10点

表彰式10月4日

とべ動物園動物画コンクール(8月1日～31日)

応募数329点・入賞41点(展示9月28日～10月26日)

表彰式10月4日

(3) 動物愛護教室の実施

小学校での教育的移動動物園21回

福祉施設などでの移動動物園14回

(4) 宇和島自然科学教室(4月29日)

宇和島市の小学生を対象に講演会を実施参加者150名

(5) 第4回「とべ子育てフェスタ」への参加(6月29日)

動物園の一日について園児、小学生を対象にお話会を実施参加者40名

- (6) サマースクール  
 小学生の部(7月29日・30日)  
 動物の飼育やクイズラリーを実施・参加者29日24名・30日28名  
 親子の部(8月5日)  
 動物の飼育やクイズラリーを実施・参加者15組30名
- (7) 中学生職場体験(8月・9月・11月)  
 中学生職場体験の受け入れ参加者83名
- (8) 学生の実習受け入れ(4月～2月)  
 大学生や専門学校生の実習受け入れ参加者19名
- (9) 小・中学校10年教職経験者研修(8月5日・6日)  
 飼育実習や動物園の現状について講義を実施参加者4名
- (10) 伊予農業高等学校生活科現場見学(8月7日)  
 動物園の役割についてのお話会を実施参加者36名
- (11) 環境学習推進キャンペーン(8月30日)  
 愛媛新聞社と共催で野生動物の現状を通じて環境問題について講義や  
 園内ガイドを実施・参加者50組100名
- (12) 動物なんでも相談(9月22日)  
 開業獣医師等により来園者のペットに関する質問などに対応・相談数14件
- (13) 秋の交通安全運動出陣式への協力(9月22日)  
 松山南警察署においてミミナガヤギを参加させた
- (14) 保育士対象動物教室(11月20日)  
 県内の保育士を対象に講義、動物とのスキンシップ、絵本の読み聞かせ及び  
 園内ガイドを実施・参加者30名
- (15) 110番の日(1月10日)  
 愛媛県警察本部と共催で正しい110番通報の仕方などについて訓練などを実施
- (16) 生物多様性フェスティバルへの参加(11月22日)
- (17) 高校生対象飼育実習(1月31日・2月1日)  
 高校生を対象に飼育実習及び園内ガイドを実施(参加者15名)応募数60名
- (18) サイチョウキャンペーン(3月1日)  
 サイチョウの魅力拡大のためクイズやオリジナル紙芝居などを実施
- (19) 社会人対象飼育実習(3月1日)  
 社会人を対象に講義、飼育実習及び園内ガイドを実施(参加者13名)
- (20) 愛媛大学との連携  
 「理科教育演習ⅠⅢⅤ」への協力・助言(12月12日～2月22日)  
 日本理科教育学会第64回全国大会エキスカージョンの受入れ(8月22日)  
 「初等生活」への講師派遣(10月27日)  
 日本生物教育学会第98回全国大会エキスカージョンの受入れ(1月12日)
- (21) ふれあいセンターの展示  
 干支展「午年もウマくいきますように！」(～4月6日)  
 ZOOの事ず～っと知らずでいいのかい?! 動物園の裏側のぞきまSHOW!  
 (4月27日～6月2日)

第27回とべ動物園写生大会入賞作品展(6月12日～6月29日)  
見タイ?知りタイ?動物の体のフシギ展～これであなたも動物博士  
(7月27日～9月1日)

第26回とべ動物園動物画コンクール入賞作品展(9月28日～10月26日)

第3回写真コンクール展(11月1日～12月7日)

干支展「ヒツジのことメェ～いっぱい知りたいの!」(12月23日～4月5日)

(22)標本の貸し出し(随時)

面河山岳博物館

第48回特別展「ホネものがたり」(7月19日～8月31日)

八幡浜市保健センター

「食べ物と歯のヒミツ」(6月6日～15日)

八幡浜市の小学4年生における食育授業の指導媒体として頭骨を提供

### 年間通しての行事

○ウサギ・モルモットとのスキンシップ(毎日)

○コウモリランチガイド(火曜・水曜・日曜)

○ペンギンのお食事タイム(毎日)

○カワウソのもぐもぐタイム(毎日)

採餌シーンを見せながら、能力などについてのガイドをする。

○ZOOサンデー・キーパースポットガイド(毎月第1日曜)

園内各所で動物とのスキンシップや担当飼育動物などについてキーパーが話しをする

○COMEON スネークハウス(日曜)

ニシキヘビや日本産ヘビたちとのスキンシップを行う

○ポニーのエサやり乗馬体験(火曜・土曜)

小学校3年生までの子供対象・定員20名

○ヒポヒポランチ(土曜・日曜・祝日)

カバの解説やエサやり

○ペリカンナイスキャッチ(火曜・木曜・土曜)

ペリカンへのエサやり

○ライオン舎探検(土曜)

ライオンの寝室をガイド

○絵本の読み聞かせ(第4日曜)

職員やボランティアによる絵本の読み聞かせ

○サル山ウォッチング(第4日曜)

ニホンザルのお話などをする

○キリンの瞳に大接近(日曜)

寝室に案内し、キリンを間近で見学する

○とらランチタイム(第2・4土曜)

トラの解説やエサやり

- ランチなんジャガー(火曜)
  - ジャガーへのエサやり
- オランウーキングタイム(随時)
  - 綱渡りの様子を観察
- ピューマのクライミングタイム(随時)
  - 檻を上り目の前でエサを食べる様子を観察
- 動物の公開について
  - レッサーパンダ親子の公開
  - カリフォルニアアシカ親子の公開
  - アカカンガルーの仔公開
  - コツメカワウソ親子の公開
  - ライオンの仔公開

## ○収益事業

- (1) 県から管理許可を受けて行うもの
  - ア 動物園内展望レストランの委託運営
  - イ 園内売店の経営管理
  
- (2) 県から設置許可を受けて行うもの
  - ア 園内わくわくランドでの遊具類の運営管理
  - イ 自動販売機の設置運営
  - ウ コインロッカーの設置運営
  - エ ベビーカーの貸出し
  - オ カプセルショップの設置運営
  - カ 商標及び著作権等に関する運営管理

4. 飼育業務

飼育動物一覧表  
ANIMAL INVENTORY

| 綱・目・科           | 種              |    |    | 不明 | 計  |
|-----------------|----------------|----|----|----|----|
| <b>哺乳綱</b>      |                |    |    |    |    |
| <b>有袋目</b>      |                |    |    |    |    |
|                 | <b>カンガルー科</b>  |    |    |    |    |
|                 | アカカンガルー        | 11 | 7  | 0  | 18 |
|                 | オグロワラビー        | 3  | 2  | 2  | 7  |
| <b>被甲目(貧歯目)</b> |                |    |    |    |    |
|                 | <b>アルマジロ科</b>  |    |    |    |    |
|                 | ムツオビアルマジロ      | 1  | 1  | 0  | 2  |
| <b>霊長目</b>      |                |    |    |    |    |
|                 | <b>ロリス科</b>    |    |    |    |    |
|                 | ショウガラゴ         | 2  | 1  | 0  | 3  |
|                 | <b>キツネザル科</b>  |    |    |    |    |
|                 | ワオキツネザル        | 2  | 3  | 0  | 5  |
|                 | <b>オマキザル科</b>  |    |    |    |    |
|                 | クロクモザル         | 1  | 1  | 0  | 2  |
|                 | フサオマキザル        | 7  | 5  | 2  | 14 |
|                 | ポリビアリスザル       | 3  | 5  | 0  | 8  |
|                 | <b>オナガザル科</b>  |    |    |    |    |
|                 | サバンナモンキー       | 1  | 1  | 0  | 2  |
|                 | ダイアナモンキー       | 1  | 1  | 0  | 2  |
|                 | ブラッサグエノン       | 0  | 4  | 0  | 4  |
|                 | ハナジログエノン       | 1  | 1  | 0  | 2  |
|                 | パタスザル          | 0  | 2  | 0  | 2  |
|                 | ベニガオザル         | 3  | 2  | 0  | 5  |
|                 | タイワンザル         | 1  | 3  | 0  | 4  |
|                 | ニホンザル          | 26 | 15 | 0  | 41 |
|                 | ムーアモンキー        | 0  | 1  | 0  | 1  |
|                 | ブタオザル          | 0  | 2  | 0  | 2  |
|                 | クロザル           | 1  | 2  | 0  | 3  |
|                 | ボンネットモンキー      | 4  | 4  | 0  | 8  |
|                 | シシオザル          | 2  | 1  | 0  | 3  |
|                 | マンドリル          | 2  | 1  | 0  | 3  |
|                 | マントヒヒ          | 7  | 9  | 0  | 16 |
|                 | ギニアヒヒ          | 1  | 1  | 0  | 2  |
|                 | シルバールトン        | 0  | 2  | 0  | 2  |
|                 | <b>テナガザル科</b>  |    |    |    |    |
|                 | アジルテナガザル       | 0  | 1  | 0  | 1  |
|                 | ボウシテナガザル       | 2  | 1  | 0  | 3  |
|                 | ホオジロテナガザル      | 1  | 0  | 0  | 1  |
|                 | <b>ショウジョウ科</b> |    |    |    |    |
|                 | チンパンジー         | 1  | 3  | 0  | 4  |
|                 | スマトラオランウータン    | 1  | 0  | 0  | 1  |
| <b>食肉目(ネコ目)</b> |                |    |    |    |    |
|                 | <b>イヌ科</b>     |    |    |    |    |
|                 | ホンドタヌキ         | 1  | 1  | 0  | 2  |
|                 | ヤブイヌ           | 1  | 0  | 0  | 1  |
|                 | ホンドギツネ         | 2  | 1  | 0  | 3  |
|                 | <b>クマ科</b>     |    |    |    |    |
|                 | ヒグマ            | 1  | 2  | 0  | 3  |
|                 | マレーグマ          | 1  | 0  | 0  | 1  |
|                 | ホッキョクグマ        | 0  | 1  | 0  | 1  |
|                 | ニホンツキノワグマ      | 0  | 1  | 0  | 1  |
|                 | ヒマラヤグマ         | 1  | 1  | 0  | 2  |

| 綱・目・科  | 種       |               |          | 不明         | 計 |    |   |
|--------|---------|---------------|----------|------------|---|----|---|
| アライグマ科 | レッサーパンダ | 4             | 1        | 0          | 5 |    |   |
|        | イタチ科    | コツメカワウソ       | 6        | 3          | 0 | 9  |   |
|        |         | ニッポンアナグマ      | 0        | 1          | 0 | 1  |   |
|        |         | ジャコウネコ科       | ハクビシン    | 2          | 0 | 0  | 2 |
|        | ネコ科     | ピューマ          | 2        | 2          | 0 | 4  |   |
|        |         | サーバル          | 2        | 1          | 0 | 3  |   |
|        |         | ライオン          | 4        | 6          | 0 | 10 |   |
|        |         | ジャガー          | 1        | 1          | 0 | 2  |   |
|        |         | ヒョウ           | 0        | 2          | 0 | 2  |   |
|        |         | クロヒョウ         | 1        | 0          | 0 | 1  |   |
|        |         | トラ            | 3        | 2          | 0 | 5  |   |
|        |         | 鱧脚目           | アシカ科     | カリフォルニアアシカ | 3 | 4  | 0 |
|        | 長鼻目     | ゾウ科           | アフリカゾウ   | 1          | 3 | 0  | 4 |
| 奇蹄目    |         | ウマ科           | ロバ       | 1          | 1 | 0  | 2 |
| 偶蹄目    | ウマ科     | チャップマンシマウマ    | 0        | 1          | 0 | 1  |   |
|        |         | シェットランドポニー    | 2        | 2          | 0 | 4  |   |
|        |         | ノマウマ          | 1        | 3          | 0 | 4  |   |
|        |         | バク科           | アメリカバク   | 1          | 3 | 0  | 4 |
|        | サイ科     | マレーバク         | 1        | 1          | 0 | 2  |   |
|        |         | ヒガシクロサイ       | 2        | 1          | 0 | 3  |   |
|        | カバ科     | カバ            | 1        | 2          | 0 | 3  |   |
|        |         | ラクダ科          | ヒトコブラクダ  | 1          | 0 | 0  | 1 |
|        |         |               | ラマ       | 1          | 2 | 0  | 3 |
|        |         | シカ科           | キュウシュウジカ | 5          | 4 | 0  | 9 |
| キリン科   |         | キリン           | 2        | 1          | 0 | 3  |   |
| ウシ科    |         | アジアスイギュウ      | 0        | 1          | 0 | 1  |   |
|        |         | ミミナガヤギ        | 3        | 7          | 0 | 10 |   |
|        |         | ヤクシマヤギ        | 1        | 1          | 0 | 2  |   |
|        |         | シロオリックス       | 1        | 2          | 0 | 3  |   |
|        |         | コリデール         | 3        | 4          | 0 | 7  |   |
|        |         | エランド          | 0        | 1          | 0 | 1  |   |
| 齧歯目    | リス科     | プレリードッグ       | 1        | 2          | 0 | 3  |   |
|        |         | ムササビ          | 4        | 1          | 0 | 5  |   |
|        | ヤマアラシ科  | アフリカタテガミヤマアラシ | 1        | 3          | 0 | 4  |   |

| 綱・目・科     |          | 種          |    |    | 不明 | 計  |
|-----------|----------|------------|----|----|----|----|
|           | テンジクネズミ科 |            |    |    |    |    |
|           |          | モルモット      | 6  | 34 | 3  | 43 |
|           |          | マーラ        | 1  | 1  | 0  | 2  |
|           | カビバラ科    |            |    |    |    |    |
|           |          | カビバラ       | 0  | 1  | 0  | 1  |
|           | ウサギ目     |            |    |    |    |    |
|           | ウサギ科     |            |    |    |    |    |
|           |          | カイウサギ      | 1  | 9  | 89 | 99 |
| <b>鳥綱</b> |          |            |    |    |    |    |
|           | ダチョウ目    |            |    |    |    |    |
|           | ダチョウ科    |            |    |    |    |    |
|           |          | ダチョウ       | 0  | 1  | 0  | 1  |
|           | ヒクイドリ目   |            |    |    |    |    |
|           | ヒクイドリ科   |            |    |    |    |    |
|           |          | ヒクイドリ      | 1  | 1  | 0  | 2  |
|           |          | パプアヒクイドリ   | 0  | 1  | 0  | 1  |
|           | エミュー科    |            |    |    |    |    |
|           |          | エミュー       | 1  | 1  | 0  | 2  |
|           | キジ目      |            |    |    |    |    |
|           | キジ科      |            |    |    |    |    |
|           |          | コジュケイ      | 2  | 2  | 0  | 4  |
|           | カモ目      |            |    |    |    |    |
|           | カモ科      |            |    |    |    |    |
|           |          | オシドリ       | 4  | 4  | 0  | 8  |
|           |          | オナガガモ      | 3  | 1  | 0  | 4  |
|           |          | ハシビロガモ     | 1  | 1  | 0  | 2  |
|           |          | ヨシガモ       | 1  | 0  | 0  | 1  |
|           |          | ヒドリガモ      | 3  | 3  | 0  | 6  |
|           |          | マガモ        | 5  | 4  | 0  | 9  |
|           |          | アイガモ       | 1  | 0  | 0  | 1  |
|           |          | アヒル        | 0  | 1  | 0  | 1  |
|           |          | カルガモ       | 0  | 2  | 4  | 6  |
|           |          | ホシハジロ      | 3  | 1  | 0  | 4  |
|           |          | キンクロハジロ    | 1  | 0  | 0  | 1  |
|           |          | オオハクチョウ    | 0  | 0  | 1  | 1  |
|           | フラミンゴ目   |            |    |    |    |    |
|           | フラミンゴ科   |            |    |    |    |    |
|           |          | コガタフラミンゴ   | 2  | 2  | 1  | 5  |
|           |          | チリーフラミンゴ   | 1  | 2  | 2  | 5  |
|           |          | ヨーロッパフラミンゴ | 5  | 4  | 1  | 10 |
|           |          | キューバフラミンゴ  | 1  | 0  | 3  | 4  |
|           | ハト目      |            |    |    |    |    |
|           | ハト科      |            |    |    |    |    |
|           |          | カラスバト      | 0  | 0  | 2  | 2  |
|           |          | アオバト       | 1  | 0  | 0  | 1  |
|           | ペンギン目    |            |    |    |    |    |
|           | ペンギン科    |            |    |    |    |    |
|           |          | オウサマペンギン   | 0  | 1  | 0  | 1  |
|           |          | フンボルトペンギン  | 13 | 7  | 1  | 21 |
|           | コウノトリ目   |            |    |    |    |    |
|           | コウノトリ科   |            |    |    |    |    |
|           |          | アフリカハゲコウ   | 2  | 0  | 0  | 2  |
|           | ペリカン目    |            |    |    |    |    |
|           | ペリカン科    |            |    |    |    |    |
|           |          | モモイロペリカン   | 2  | 1  | 0  | 3  |

| 綱・目・科          |                 | 種          |   |   | 不明 | 計 |
|----------------|-----------------|------------|---|---|----|---|
|                | <b>サギ科</b>      |            |   |   |    |   |
|                |                 | ゴイサギ       | 1 | 1 | 1  | 3 |
|                |                 | コサギ        | 0 | 1 | 3  | 4 |
| <b>ツル目</b>     |                 |            |   |   |    |   |
|                | <b>ツル科</b>      |            |   |   |    |   |
|                |                 | オオツル       | 0 | 1 | 0  | 1 |
| <b>チドリ目</b>    |                 |            |   |   |    |   |
|                | <b>カモメ科</b>     |            |   |   |    |   |
|                |                 | ウミネコ       | 2 | 2 | 1  | 5 |
| <b>ワシタカ目</b>   |                 |            |   |   |    |   |
|                | <b>コンドル科</b>    |            |   |   |    |   |
|                |                 | コンドル       | 2 | 1 | 0  | 3 |
|                | <b>タカ科</b>      |            |   |   |    |   |
|                |                 | オオタカ       | 0 | 1 | 0  | 1 |
|                |                 | ノスリ        | 0 | 0 | 3  | 3 |
|                |                 | オジロワシ      | 1 | 0 | 0  | 1 |
|                |                 | クマタカ       | 1 | 0 | 1  | 2 |
| <b>フクロウ目</b>   |                 |            |   |   |    |   |
|                | <b>メンフクロウ科</b>  |            |   |   |    |   |
|                |                 | メンフクロウ     | 0 | 0 | 1  | 1 |
|                | <b>フクロウ科</b>    |            |   |   |    |   |
|                |                 | オオコノハズク    | 0 | 0 | 2  | 2 |
|                |                 | フクロウ       | 0 | 0 | 3  | 3 |
| <b>ブッポウソウ目</b> |                 |            |   |   |    |   |
|                | <b>サイチョウ科</b>   |            |   |   |    |   |
|                |                 | オオサイチョウ    | 2 | 1 | 0  | 3 |
| <b>ハヤブサ目</b>   |                 |            |   |   |    |   |
|                | <b>ハヤブサ科</b>    |            |   |   |    |   |
|                |                 | チョウゲンボウ    | 1 | 1 | 0  | 2 |
|                |                 | カラカラ       | 1 | 1 | 0  | 2 |
|                | <b>ホウカンチョウ科</b> |            |   |   |    |   |
|                |                 | オオホウカンチョウ  | 2 | 0 | 0  | 2 |
| <b>オウム目</b>    |                 |            |   |   |    |   |
|                | <b>オウム科</b>     |            |   |   |    |   |
|                |                 | タイハクオウム    | 1 | 0 | 0  | 1 |
|                |                 | キバタン       | 2 | 2 | 0  | 4 |
|                |                 | ルリメタイハクオウム | 1 | 0 | 0  | 1 |
|                | <b>インコ科</b>     |            |   |   |    |   |
|                |                 | キボウシインコ    | 0 | 1 | 0  | 1 |
|                |                 | ヒワコンゴウインコ  | 1 | 1 | 0  | 2 |
|                |                 | ルリコンゴウインコ  | 1 | 2 | 0  | 3 |
|                |                 | ベニコンゴウインコ  | 0 | 2 | 0  | 2 |
|                |                 | アカコンゴウインコ  | 2 | 1 | 0  | 3 |
| <b>スズメ目</b>    |                 |            |   |   |    |   |
|                | <b>ムクドリ科</b>    |            |   |   |    |   |
|                |                 | キュウカンチョウ   | 1 | 0 | 0  | 1 |
| <b>爬虫綱</b>     |                 |            |   |   |    |   |
|                | <b>カメ目</b>      |            |   |   |    |   |
|                | <b>ヘビクビガメ科</b>  |            |   |   |    |   |
|                |                 | マタマタ       | 0 | 0 | 1  | 1 |
|                | <b>カミツキガメ科</b>  |            |   |   |    |   |
|                |                 | カミツキガメ     | 2 | 1 | 1  | 4 |
|                |                 | ワニガメ       | 2 | 4 | 0  | 6 |
|                | <b>スッポン科</b>    |            |   |   |    |   |
|                |                 | ニホンスッポン    | 0 | 0 | 1  | 1 |
|                | <b>イシガメ科</b>    |            |   |   |    |   |



| 綱・目・科            | 種            |    |    | 不明 | 計  |
|------------------|--------------|----|----|----|----|
|                  | セマルハコガメ      | 3  | 1  | 0  | 4  |
|                  | マレーハコガメ      | 0  | 1  | 0  | 1  |
|                  | ジャワハコガメ      | 2  | 2  | 0  | 4  |
|                  | スペングラーヤマガメ   | 0  | 1  | 0  | 1  |
|                  | クサガメ         | 12 | 11 | 0  | 23 |
|                  | ニホンイシガメ      | 4  | 26 | 1  | 31 |
|                  | ミナミイシガメ      | 4  | 7  | 0  | 11 |
|                  | <b>ヌマガメ科</b> |    |    |    |    |
|                  | ミシシippアカミミガメ | 1  | 7  | 0  | 8  |
|                  | <b>リクガメ科</b> |    |    |    |    |
|                  | キアシガメ        | 2  | 0  | 0  | 2  |
|                  | インドホシガメ      | 7  | 4  | 3  | 14 |
|                  | アルダブラゾウガメ    | 1  | 0  | 0  | 1  |
|                  | ケヅメリクガメ      | 4  | 1  | 0  | 5  |
|                  | エロンガータリクガメ   | 0  | 1  | 0  | 1  |
|                  | ギリシャガメ       | 1  | 1  | 0  | 2  |
|                  | <b>有鱗目</b>   |    |    |    |    |
| <b>イグアナ科</b>     |              |    |    |    |    |
| グリーンイグアナ         | 1            | 0  | 0  | 1  |    |
| <b>ヨロイトカゲ科</b>   |              |    |    |    |    |
| アルマジロトカゲ         | 3            | 3  | 0  | 6  |    |
| <b>ボア科</b>       |              |    |    |    |    |
| ボアコンストリクター       | 1            | 1  | 0  | 2  |    |
| ヒイロニシキヘビ         | 0            | 1  | 0  | 1  |    |
| ビルマニシキヘビ         | 2            | 0  | 0  | 2  |    |
| ボールニシキヘビ         | 1            | 3  | 0  | 4  |    |
| アミメニシキヘビ         | 0            | 1  | 0  | 1  |    |
| アフリカニシキヘビ        | 2            | 1  | 0  | 3  |    |
| <b>ナミヘビ(ヘビ)科</b> |              |    |    |    |    |
| アオダイショウ          | 0            | 0  | 8  | 8  |    |
| ジムグリ             | 0            | 0  | 2  | 2  |    |
| シマヘビ             | 0            | 0  | 3  | 3  |    |
| <b>ワニ目</b>       |              |    |    |    |    |
| <b>クロコダイル科</b>   |              |    |    |    |    |
| イリエワニ            | 0            | 1  | 1  | 2  |    |
| ガビアルモドキ          | 1            | 0  | 0  | 1  |    |
| <b>アリゲーター科</b>   |              |    |    |    |    |
| ミシシippワニ         | 0            | 1  | 0  | 1  |    |
| メガネカイマン          | 1            | 1  | 0  | 2  |    |

|       |     |       |       |
|-------|-----|-------|-------|
| 飼育動物数 | 哺乳綱 | 76 種  | 460 点 |
|       | 鳥綱  | 52 種  | 164 点 |
|       | 爬虫綱 | 33 種  | 159 点 |
|       | 計   | 161 種 | 783 点 |

○主な繁殖動物

| 動物名        | 繁殖頭数 | 完全成育数* | 繁殖区分 | 妊娠ふ化日数      | 摘要 |
|------------|------|--------|------|-------------|----|
| アカカンガルー    | 1    | 1      | 自然   | 30～40日(推)   |    |
| ニホンザル      | 3    | 3      | 自然   | 150～180日(推) |    |
| レッサーパンダ    | 1    | 1      | 自然   | 118日        |    |
| カリフォルニアアシカ | 1    | 1      | 自然   | 350～360日(推) |    |
| ミナガヤギ      | 2    | 2      | 自然   | 150日(推)     |    |
| コリデール      | 1    | 1      | 自然   | 150日(推)     |    |

\*:完全成育数は、平成27年3月31日現在で6ヶ月以上生存の個体数。

○主な死亡動物

| 月日     | 種名         | 性別 | 飼育期間      | 死因      |  |
|--------|------------|----|-----------|---------|--|
|        |            |    | (年 月 日)   |         |  |
| 4月18日  | グリーンイグアナ   | ♀  | 3年5ヶ月29日  | 敗血症     |  |
| 5月6日   | チンパンジー     | ♂  | 33年3ヶ月10日 | 腎不全     |  |
| 8月1日   | サバンナモンキー   | ♂  | 33年6ヶ月6日  | 心不全     |  |
| 9月5日   | アメリカバイソン   | ♀  | 21年4ヶ月29日 | 心不全     |  |
| 9月11日  | トラ         | ♂  | 16年3ヶ月22日 | 敗血症     |  |
| 10月6日  | カリフォルニアアシカ | ♂  | 26年6ヶ月17日 | 肺腫瘍(老衰) |  |
| 11月10日 | ムーアモンキー    | ♀  | 19年8ヶ月28日 | 多臓器不全   |  |
| 1月17日  | スローロリス     | ♂  | 17年7ヶ月5日  | 肺炎      |  |
| 3月14日  | アカカンガルー    | ♀  | 0年11ヶ月24日 | 敗血症     |  |

## ○動物移動状況

### 主な搬入動物

| 動物名        | 個体数 | 性別   | 購入交換区分 | 摘要                  |
|------------|-----|------|--------|---------------------|
| アメキリン      | 1   | ♂    | BL     | 周南市徳山動物園            |
| サーバルキヤット   | 3   | ♂2♀1 | BL     | しろとり動物園<br>羽村市動物公園  |
| チンパンジー     | 3   | ♂1♀2 | BL     | 京都市動物園<br>熊本サンクチュアリ |
| フンボルトペンギン  | 1   | ♂    | BL     | おさかな館               |
| コジュケイ      | 4   | ♂2♀2 | 購入     |                     |
| マガモ        | 8   | ♂4♀4 | 購入     |                     |
| オナガガモ      | 2   | ♂♀   | 購入     |                     |
| ホシハジロ      | 2   | ♀    | 購入     |                     |
| コンドル       | 1   | ♀    | 交換     | とくしま動物園             |
| カリフォルニアアシカ | 1   | ♂    | BL     | 上野動物園               |
| カラスバト      | 2   | ♂    | BL     | わんぱーくこうち<br>アニマルランド |

### 主な搬出動物

| 動物名  | 個体数 | 性別 | 交換払下区分 | 摘要      |
|------|-----|----|--------|---------|
| コンドル | 1   | ♀  | 交換     | とくしま動物園 |

○原因別死亡動物数

| 区 分       |            | 哺乳類 | 鳥 類 | 両生類 | 爬虫類 | 計   |
|-----------|------------|-----|-----|-----|-----|-----|
| 飼育動物数     | 27.3.31現在数 | 460 | 164 | 0   | 159 | 783 |
|           | 年間死亡動物数    | 15  | 17  | 0   | 6   | 38  |
|           | 計          | 475 | 181 | 0   | 165 | 821 |
| 死亡動物数     | 呼 吸 器 系    | 3   | 0   | 0   | 0   | 3   |
|           | 消 化 器 系    | 3   | 4   | 0   | 1   | 8   |
|           | 泌尿生殖器系     | 1   | 1   | 0   | 1   | 3   |
|           | 外 傷        | 0   | 1   | 0   | 0   | 1   |
|           | 寄 生 虫 症    | 0   | 0   | 0   | 0   | 0   |
|           | 感 染 症      | 3   | 0   | 0   | 0   | 3   |
|           | 神 経 系      | 1   | 0   | 0   | 1   | 2   |
|           | そ の 他      | 4   | 11  | 0   | 3   | 18  |
|           | 計          | 15  | 17  | 0   | 6   | 38  |
| 飼育動物に対する% |            | 3.2 | 9.4 | 0.0 | 3.6 | 4.6 |

○長年飼育動物一覧表

| 動物名        | 性別 | 年齢    | 飼育年数    | 摘 要                   |
|------------|----|-------|---------|-----------------------|
| ワオキツネザル    | ♀  | 28    | 29年     | 昭和61.3.12生まれ(ピーター)    |
| クロクモザル     | ♀  | 31    | 32年     | 昭和58.3.26生まれ(クロ)      |
| フサオマキザル    | ♂  | 51    | 48年5ヶ月  | 昭和41.10.11来園(個体名:オトウ) |
| ブラッサグエノン   | ♀  | 32(推) | 30年     | 昭和60.3.7来園(パンドン)      |
| ブタオザル      | ♀  | 33    | 31年10ヶ月 | 昭和58.5.10来園(ゴモラ)      |
| ボウシテナガザル   | ♂  | 35    | 32年6ヶ月  | 昭和57.9.6来園(クロ)        |
| ボウシテナガザル   | ♀  | 33    | 32年6ヶ月  | 昭和57.9.6来園(シロ)        |
| チャップマンシマウマ | ♀  | 27    | 27年     | 昭和63.11.10生まれ(No.4)   |

○野生鳥獣保護状況

|     | 月        |    |    |    |    |    |    |    |    |    |   |   |     | 計   |
|-----|----------|----|----|----|----|----|----|----|----|----|---|---|-----|-----|
|     | 動物名      | 4  | 5  | 6  | 7  | 8  | 9  | 10 | 11 | 12 | 1 | 2 | 3   |     |
| 哺乳類 | アブラコウモリ  |    |    |    | 5  |    |    |    | 1  | 1  |   | 1 |     | 8   |
|     | イタチ      |    |    | 2  |    |    |    |    |    |    |   |   |     | 2   |
|     | ノウサギ     | 1  |    |    |    |    | 1  |    |    |    |   |   | 1   | 3   |
|     | タヌキ      |    | 1  | 6  |    | 2  |    |    | 1  |    |   |   |     | 10  |
|     | ハクビシン    |    |    | 1  |    |    |    |    |    |    |   |   |     | 1   |
|     | ムササビ     | 1  |    |    |    |    |    |    |    |    |   |   |     | 1   |
|     | ニホンヤマネ   |    |    |    |    |    |    | 1  |    |    |   |   |     | 1   |
|     | 小計       | 2  | 1  | 9  | 5  | 2  | 1  | 1  | 2  | 1  | 0 | 1 | 1   | 26  |
| 鳥類  | アオサギ     |    |    |    |    | 1  | 1  |    |    |    |   |   |     | 2   |
|     | アオバズク    |    |    | 1  |    |    |    |    |    |    |   |   |     | 1   |
|     | アオバト     |    |    |    |    |    |    |    | 2  |    |   |   |     | 2   |
|     | イワツバメ    |    |    |    |    |    | 1  |    |    |    |   |   |     | 1   |
|     | イソヒヨドリ   |    |    | 1  |    |    |    |    |    |    |   |   |     | 1   |
|     | ウ        |    |    |    |    |    | 1  |    |    |    |   |   |     | 1   |
|     | オオコノハズク  |    | 1  |    |    |    |    |    |    |    |   |   |     | 1   |
|     | オオミズナギドリ |    |    |    |    | 1  |    |    | 3  |    |   |   |     | 4   |
|     | カイツブリ    |    |    |    |    |    |    |    | 1  |    |   |   |     | 1   |
|     | カラス      |    | 2  |    |    |    |    |    |    |    |   |   |     | 2   |
|     | カワウ      |    |    |    |    |    |    |    |    |    |   | 1 |     | 1   |
|     | カワセミ     |    |    |    |    | 1  |    |    |    | 1  |   |   |     | 2   |
|     | カワラヒワ    |    |    | 1  |    |    |    |    |    |    |   |   |     | 1   |
|     | キジ       |    |    |    |    |    |    | 1  | 1  |    |   |   |     | 2   |
|     | キジバト     | 1  | 1  |    | 1  | 3  | 1  | 3  |    |    |   |   |     | 10  |
|     | キビタキ     |    |    |    |    |    |    | 1  |    |    |   |   |     | 1   |
|     | コサギ      |    |    |    | 1  | 1  |    | 2  |    |    |   |   |     | 4   |
|     | スズメ      |    | 1  | 13 | 3  | 4  | 1  |    | 1  |    |   |   |     | 23  |
|     | セキレイ     |    |    | 2  | 1  |    |    |    |    |    |   |   |     | 3   |
|     | チョウゲンボウ  |    |    |    |    |    |    | 1  |    |    |   |   |     | 1   |
|     | ツバメ      | 1  | 12 | 6  | 12 | 1  |    |    |    |    |   |   |     | 32  |
|     | ドバト      |    |    |    | 6  | 5  |    | 1  |    |    |   |   |     | 12  |
|     | トビ       |    |    |    | 1  | 1  |    |    |    |    |   |   |     | 2   |
|     | ノスリ      |    |    |    |    |    |    | 1  |    |    |   | 1 |     | 2   |
|     | ハヤブサ     |    | 1  |    |    |    |    |    |    |    |   |   |     | 1   |
|     | ヒヨドリ     |    |    | 1  | 2  | 1  |    |    |    |    |   |   |     | 4   |
|     | フクロウ     |    |    | 1  |    | 1  |    |    |    |    |   |   |     | 2   |
|     | ブッポウソウ   |    |    |    |    |    | 1  |    |    |    |   |   |     | 1   |
|     | ミサゴ      |    |    |    |    | 1  |    |    |    |    |   |   |     | 1   |
|     | ムクドリ     |    | 2  | 2  |    |    |    |    |    |    |   |   |     | 4   |
|     | メジロ      |    |    |    |    |    |    |    | 1  |    |   |   |     | 1   |
|     | 小計       | 2  | 20 | 28 | 27 | 21 | 6  | 10 | 9  | 1  | 0 | 2 | 0   | 126 |
| 合計  | 4        | 21 | 37 | 32 | 23 | 7  | 11 | 11 | 2  | 0  | 3 | 1 | 152 |     |

○医薬品他購入額

| 種 別   |                   | 金 額 (円)   |
|-------|-------------------|-----------|
| 医 薬 品 | 麻酔薬他・検査器具・手術用消耗品等 | 3,254,088 |

○非常用鉄砲一覧表

| 種 類 | 型 式          | 口 径    | 型 式       | 銃番号            | 使用目的 | 使用者名 |
|-----|--------------|--------|-----------|----------------|------|------|
| 麻酔銃 | 圧縮ガス式<br>猟銃型 | 12.9mm | 元込式(単身一発) | A 16134        | 動物麻酔 | 三橋英二 |
| 麻酔銃 | 圧縮ガス式<br>猟銃型 | 12.9mm | 圧縮ガス式拳銃型  | pp 5490        | 動物麻酔 | 三橋英二 |
| 麻酔銃 | エアース<br>吹き矢  | 12.0mm |           | IV 7135        | 動物麻酔 | 三橋英二 |
| 麻酔銃 | エアース<br>吹き矢  | 12.0mm |           | TEL<br>IV 8182 | 動物麻酔 | 三橋英二 |

## 5. 飼料

### ○品目別飼料購入費

| 飼料名    |            | 数量      | 単位 | 購入金額(円)   |
|--------|------------|---------|----|-----------|
| 野菜類    | 青 菜        | 22,170  | Kg | 1,106,514 |
|        | 甘 藷        | 26,758  | Kg | 3,970,318 |
|        | 人 参        | 18,450  | Kg | 1,644,786 |
|        | 小松菜        | 2,996   | Kg | 1,294,272 |
|        | 大根         | 50      | Kg | 5,508     |
|        | ナスビ        | 24      | Kg | 7,792     |
|        | ニラ         | 84.7    | Kg | 71,356    |
|        | インゲン       | 116.6   | Kg | 207,479   |
|        | キヌサヤ       | 2.6     | Kg | 3,240     |
|        | ピーマン       | 145.71  | Kg | 89,824    |
|        | セロリ        | 308.35  | Kg | 168,172   |
|        | トマト        | 1,426.4 | Kg | 536,036   |
|        | プチトマト      | 74.4    | Kg | 69,638    |
|        | タマネギ       | 107.25  | Kg | 16,782    |
|        | ニンニク       | 20.3    | Kg | 51,613    |
|        | 15 品目      |         |    | 9,243,330 |
| 果実類    | リンゴ        | 24,300  | Kg | 5,453,406 |
|        | バナナ        | 8,930   | Kg | 1,116,800 |
|        | キウイフルーツ    | 3,080   | Kg | 1,505,000 |
|        | レモン        | 101.2   | Kg | 41,906    |
|        | パイナップル     | 117.85  | Kg | 35,638    |
|        | ブドウ        | 355.50  | Kg | 342,262   |
|        | イチゴ        | 0.35    | Kg | 648       |
|        | アボカド       | 35      | Kg | 18,953    |
|        | ミカン        | 3,260   | Kg | 183,059   |
|        | グレープフルーツ   | 10.75   | Kg | 2,970     |
|        | スイカ        | 8       | Kg | 2,160     |
|        | 11 品目      |         |    | 8,702,802 |
| 魚介類    | キビナゴ       | 353     | Kg | 147,707   |
|        | ア ジ(中)     | 9,300   | Kg | 1,091,880 |
|        | ア ジ(大)     | 11,760  | Kg | 1,397,898 |
|        | 活アジ        | 133     | 尾  | 20,110    |
|        | 小魚(姉赤)     | 830     | 尾  | 44,700    |
|        | オキアミ       | 1,600   | Kg | 400,000   |
|        | ドジョウ       | 21      | Kg | 72,403    |
|        |            | 7品目     |    |           |
| 肉類・肉製品 | 鶏 卵        | 297     | Kg | 86,855    |
|        | 鶏 肉        | 13,702  | Kg | 959,168   |
|        | 鶏 頭        | 304     | Kg | 21,280    |
|        | 鶏ミンチ       | 640     | Kg | 176,000   |
|        | 馬 肉        | 3,423   | Kg | 1,454,733 |
|        | スーフードソーセージ | 2,100   | Kg | 1,319,976 |
|        | 牛レバー       | 411     | Kg | 155,169   |
|        | 牛骨         | 37      | Kg | 3,996     |
|        | 豚心臓        | 30      | Kg | 7,440     |
|        | 冷凍マウス      | 3,700   | 匹  | 308,900   |
|        | 10 品目      |         |    | 4,493,517 |
| 飼固料形   | 草食用P大      | 12,600  | Kg | 1,461,600 |
|        | 草食用P小      | 1,000   | Kg | 116,000   |
|        | クマ用P       | 2,050   | Kg | 596,550   |

|                  | 飼料名       | 数量     | 単位         | 購入金額(円)   |         |
|------------------|-----------|--------|------------|-----------|---------|
| 固<br>形<br>飼<br>料 | サル用P      | 950    | Kg         | 313,500   |         |
|                  | 新世界サル用P   | 120    | Kg         | 39,720    |         |
|                  | トリ用P      | 930    | Kg         | 241,800   |         |
|                  | ツル維持用P    | 40     | Kg         | 9,960     |         |
|                  | カンガルー用P   | 39     | 袋          | 204,703   |         |
|                  | インコ用P     | 2      | 袋          | 9,396     |         |
|                  | カメ用P      | 1      | 袋          | 7,074     |         |
|                  | レッサー用P    | 27     | 袋          | 126,846   |         |
|                  | ホッキョクグマ用P | 55     | 袋          | 386,100   |         |
|                  | 食虫動物用P    | 1      | 袋          | 7,020     |         |
|                  | ドックフード    | 1,008  | Kg         | 294,623   |         |
|                  | NB28      | 420    | Kg         | 131,226   |         |
|                  | フラミンゴ飼料   | 660    | Kg         | 165,370   |         |
|                  | 成鶏用配合     | 760    | Kg         | 72,186    |         |
|                  | 初雛用配合     | 40     | Kg         | 4,028     |         |
|                  | 酪農用配合飼料   | 9,000  | Kg         | 547,020   |         |
|                  | 19品目      |        |            | 4,734,722 |         |
|                  | 乳<br>類    | 牛乳     | 35         | 本         | 4,435   |
|                  |           | チーズ    | 225        | 個         | 112,428 |
| 2品目              |           |        |            | 116,863   |         |
| 穀<br>類           | フスマ       | 680    | Kg         | 45,459    |         |
|                  | クズパン      | 8,020  | Kg         | 433,080   |         |
|                  | 玄小麦       | 1,120  | Kg         | 158,268   |         |
|                  | 大豆        | 99.9   | Kg         | 35,619    |         |
|                  | 4品目       |        |            | 672,426   |         |
| 粗<br>飼<br>料      | 青草        | 47,527 | Kg         | 2,471,404 |         |
|                  | ヨシ        | 2,114  | Kg         |           |         |
|                  | 笹         | 1,990  | Kg         | 3,458,192 |         |
|                  | カシの枝葉     | 26,831 | Kg         |           |         |
|                  | ヘイキューブ    | 12,960 | Kg         | 734,688   |         |
|                  | オーツ乾草     | 31,154 | Kg         | 2,036,648 |         |
|                  | スーダン乾草    | 3,261  | Kg         | 205,468   |         |
|                  | バミュウダ乾草   | 16,351 | Kg         | 851,014   |         |
|                  | チモシー乾草    | 57,677 | Kg         | 4,746,319 |         |
|                  | アルファルファ乾草 | 5,822  | Kg         | 331,163   |         |
| 10品目             |           |        | 14,834,896 |           |         |
| そ<br>の<br>他      | ヒマワリ      | 1,000  | Kg         | 316,001   |         |
|                  | 麻の実       | 20     | Kg         | 7,474     |         |
|                  | 並塩        | 40     | 袋          | 56,160    |         |
|                  | 鉋塩        | 700    | Kg         | 173,880   |         |
|                  | ペンギン用ビタミン | 1      | 缶          | 17,064    |         |
|                  | 添加用サプリメント | 44     | 缶          | 124,600   |         |
|                  | ボーンプラス    | 8      | 袋          | 69,984    |         |
|                  | コロイドカル素   | 150    | Kg         | 15,198    |         |
|                  | カキガラ      | 100    | Kg         | 4,082     |         |
|                  | 落花生       | 153    | Kg         | 65,070    |         |
|                  | ナッツ       | 10     | Kg         | 1,082     |         |
|                  | コオロギ      | 35,000 | 匹          | 227,500   |         |
|                  | ミルワーム     | 2,300  | パック        | 276,000   |         |
|                  | 小鳥の餌      | 32     | 袋          | 12,053    |         |
|                  | 高野豆腐      | 13.44  | Kg         | 28,123    |         |
| 15品目             |           |        | 1,394,271  |           |         |
| 合計               |           |        | 47,367,525 |           |         |



## 6. その他の実施状況

### ○ふれあいセンター視聴覚室利用状況

| 月 日     | 団体名           | 対象  | 人数  | 月 日     | 団体名           | 対象  | 人数     |
|---------|---------------|-----|-----|---------|---------------|-----|--------|
| 4月 18日  | 北条高校          | 高校生 | 225 | 11月 1日  | 新居浜市菺生保育園     | 園児  | 200    |
| 4月 20日  | 愛媛動物友の会       | 会員  | 35  | 11月 5日  | 中学生職場体験       | 中学生 | 20     |
| 4月 25日  | 済美平成中等教育学校    | 中学生 | 145 | 11月 6日  | 八王寺東高校        | 高校生 | 36     |
| 4月 28日  | 橘保育園          | 園児  | 80  | 11月 7日  | 国安幼稚園         | 園児  | 134    |
| 4月 29日  | 宇和島自然科学教室     | 小学生 | 30  | 11月 8日  | マザークリス託児所     | 園児  | 27     |
| 5月 13日  | 三重中学校         | 中学生 | 29  | 11月 9日  | 松山東高校通信制      | 高校生 | 66     |
| 5月 18日  | 愛媛動物友の会       | 会員  | 70  | 11月 13日 | 東海商業高等学校      | 高校生 | 67     |
| 5月 21日  | 西春高校          | 高校生 | 37  | 11月 16日 | 愛媛動物友の会       | 会員  | 59     |
| 5月 24日  | くるみ保育園        | 園児  | 55  | 11月 20日 | 保育士対象動物教室     | 一般  | 38     |
| 5月 27日  | 重信特別支援学校      | 高校生 | 48  | 11月 24日 | ピーターパン2       | 一般  | 19     |
| 5月 29日  | 愛知県立江南高校      | 高校生 | 17  | 12月 10日 | 椿幼稚園          | 園児  | 85     |
| 6月 5日   | 大府東高校         | 高校生 | 78  | 12月 26日 | さくら児童クラブ      | 小学生 | 120    |
| 6月 8日   | 笹ヶ瀬町内会        | 一般  | 100 | 12月 21日 | 愛媛動物友の会       | 会員  | 35     |
| 6月 14日  | 本丸句会          | 一般  | 8   | 1月 22日  | 愛媛大学          | 大学生 | 22     |
| 6月 22日  | ユニークツアー婚活イベント | 一般  | 21  | 1月 25日  | ボーイスカウト松山第10団 | 一般  |        |
| 7月 29日  | 小学生サマースクール    | 小学生 | 28  | 1月 31日  | 高校生対象飼育実習     | 高校生 | 15     |
| 7月 30日  | 小学生サマースクール    | 小学生 | 28  | 2月 1日   | 高校生対象飼育実習     | 高校生 | 15     |
| 8月 1日   | 中学生職場体験       | 中学生 | 17  | 2月 9日   | 動物園のつどい       | 関係者 | 34     |
| 8月 5日   | 親子サマースクール     | 一般  | 30  | 2月 15日  | 愛媛動物友の会       | 会員  | 31     |
| 8月 7日   | 伊予農業高校        | 高校生 | 36  | 2月 19日  | 八雲保育園         | 園児  | 180    |
| 8月 20日  | 中学生職場体験       | 中学生 | 20  | 2月 22日  | 愛媛大学          | 大学生 | 22     |
| 8月 21日  | 英進館           | 中学生 | 20  | 2月 24日  | 砥部小学校         | 小学生 | 48     |
| 8月 22日  | 愛媛大学          | 大学生 | 22  | 3月 1日   | 社会人対象飼育実習     | 一般  | 10     |
| 8月 26日  | 中学生職場体験       | 中学生 | 18  | 3月 3日   | 生石小学校         | 小学生 | 190    |
| 8月 30日  | 環境ピース         | 一般  | 200 | 3月 5日   | 麻生小学校         | 小学生 | 76     |
| 8月 31日  | 有害鳥獣ハンター養成講座  | 一般  |     | 3月 5日   | 西条小学校         | 小学生 | 123    |
| 9月 7日   | 愛媛動物友の会       | 会員  | 43  | 3月 5日   | 五明幼稚園         | 園児  | 23     |
| 9月 25日  | 瑞穂農芸高校        | 高校生 | 86  | 3月 10日  | 潮見保育園         | 園児  | 41     |
| 9月 26日  | 中学生職場体験       | 中学生 | 7   | 3月 15日  | 長浜幼稚園         | 園児  | 89     |
| 10月 3日  | 西条市合同特別支援学級   | 中学生 | 70  | 3月 15日  | 愛媛動物友の会       | 会員  | 42     |
| 10月 9日  | 知多翔洋高校        | 高校生 | 42  | 3月 16日  | 社会貢献活動        | 一般  |        |
| 10月 23日 | 豊橋商業高校        | 高校生 | 41  | 3月 18日  | 魚成小学校         | 小学生 | 79     |
| 10月 25日 | めぐみ保育園        | 園児  | 80  | 3月 26日  | 二ノ丸句会         | 一般  | 30     |
| 10月 28日 | 大洲市立北小学校      | 小学生 | 109 |         |               |     |        |
|         |               |     |     |         | 64団体          |     | 3,851人 |

### ○なかよし教室実施状況

| 月 日     | 団体名          | 対象  | 人数   |
|---------|--------------|-----|------|
| 5月 8日   | 愛媛大学附属幼稚園    | 園児  | 48   |
| 5月 15日  | 玉谷小学校        | 小学生 | 7    |
| 5月 16日  | 天使幼稚園        | 園児  | 51   |
| 5月 23日  | 宮内保育園        | 園児  | 37   |
| 5月 27日  | 重信特別支援学校     | 高校生 | 25   |
| 6月 13日  | HKインターナショナル  | 園児  | 15   |
| 9月 26日  | グレース幼稚園      | 園児  | 40   |
| 10月 1日  | ふたば保育園       | 園児  | 15   |
| 10月 2日  | 三津浜幼稚園       | 園児  | 31   |
| 10月 24日 | 神部幼稚園        | 園児  | 28   |
| 10月 30日 | 久米幼稚園        | 園児  | 23   |
| 11月 5日  | 西条富士保育園      | 園児  | 21   |
| 11月 6日  | 平井保育園        | 園児  | 36   |
| 11月 7日  | 広田保育所・こまどり教室 | 園児  | 10   |
| 11月 14日 | 小松幼稚園        | 園児  | 21   |
| 12月 10日 | 椿幼稚園         | 園児  | 32   |
| 12月 26日 | さくら児童クラブ     | 小学生 | 30   |
| 2月 17日  | 神戸保育園        | 園児  | 16   |
| 2月 27日  | 近見虎岳幼稚園      | 園児  | 35   |
| 3月 5日   | 五明幼稚園        | 園児  | 19   |
| 3月 6日   | 南第二中学校       | 中学生 | 13   |
| 3月 13日  | 上林保育所        | 園児  | 9    |
| 22団体    |              |     | 562人 |

### ○団体レクチャー実施状況

| 月 日     | 団体名       | 対象  | 人数     |
|---------|-----------|-----|--------|
| 5月 13日  | 三重中学校     | 中学生 | 29     |
| 5月 14日  | 咲くやこの花中学校 | 中学生 | 20     |
| 5月 21日  | 西春高校      | 高校生 | 37     |
| 5月 29日  | 江南高校      | 高校生 | 18     |
| 5月 30日  | 一宮北高校     | 高校生 | 79     |
| 6月 5日   | 大府東高校     | 高校生 | 78     |
| 8月 21日  | 英進館       | 中学生 | 20     |
| 9月 25日  | 瑞穂農芸高校    | 高校生 | 86     |
| 9月 25日  | 仁方小学校     | 小学生 | 34     |
| 10月 9日  | 知多翔洋高等学校  | 高校生 | 42     |
| 10月 23日 | 豊橋商業高等学校  | 高校生 | 41     |
| 10月 28日 | 大洲市立北小学校  | 小学生 | 109    |
| 10月 28日 | 育英幼稚園     | 園児  | 87     |
| 10月 30日 | 北条幼稚園     | 園児  | 240    |
| 11月 6日  | 八王子東高等学校  | 高校生 | 36     |
| 11月 9日  | 松山東高校通信制  | 高校生 | 66     |
| 11月 13日 | 東海商業高等学校  | 高校生 | 67     |
| 3月 5日   | 麻生小学校     | 小学生 | 76     |
| 18団体    |           |     | 1,165人 |

### ○アニマルセラピー実施状況

| 月 日     | 団体名      | 対象  | 人数  |
|---------|----------|-----|-----|
| 10月 17日 | 今治特別支援学校 | 高校生 | 41  |
| 1団体     |          |     | 41人 |

### ○ZOOガイド・スキンシップ実施状況

| 月 日     | 団体名    | 対象 | 人数   |
|---------|--------|----|------|
| 5月 16日  | 河野保育園  | 園児 | 16   |
| 5月 29日  | 得の森保育所 | 園児 | 109  |
| 10月 15日 | 今治幼稚園  | 園児 | 76   |
| 10月 24日 | 神戸幼稚園  | 園児 | 25   |
| 11月 6日  | 済美保育園  | 園児 | 30   |
| 5団体     |        |    | 256人 |

## ○移動動物園実施状況

### 小学生対象教育的実施状況

| 回  | 月   | 日   | 団体名          |
|----|-----|-----|--------------|
| 1  | 5月  | 1日  | 西予市立石城小学校    |
| 2  | 5月  | 8日  | 愛南町立僧都小学校    |
| 3  | 5月  | 14日 | 愛南町立家串小学校    |
| 4  | 5月  | 15日 | 宇和島市立下灘小学校   |
| 5  | 5月  | 20日 | 砥部町立砥部小学校    |
| 6  | 5月  | 21日 | 西条市立田滝小学校    |
| 7  | 5月  | 27日 | 大洲市立平野小学校    |
| 8  | 5月  | 28日 | 大洲市立粟津小学校    |
| 9  | 5月  | 29日 | 松山市立福音小学校    |
| 10 | 6月  | 5日  | 宇和島市立北灘小学校   |
| 11 | 6月  | 18日 | 松山市立正岡小学校    |
| 12 | 6月  | 23日 | 伊予市立中山小学校    |
| 13 | 6月  | 24日 | 松山市立高浜小学校    |
| 14 | 9月  | 25日 | 砥部町立麻生小学校    |
| 15 | 10月 | 1日  | 松山市立伊台小学校    |
| 16 | 10月 | 3日  | 大洲市立平小学校     |
| 17 | 10月 | 20日 | 砥部町立宮内小学校    |
| 18 | 11月 | 6日  | 松山市立久米小学校    |
| 19 | 11月 | 7日  | 松山市立みどり小学校   |
| 20 | 11月 | 17日 | 松山市立小野小学校    |
| 21 | 12月 | 4日  | 怒和小学校・津和地小学校 |

### 福祉施設等実施状況

| 回 | 月   | 日   | 団体名           |
|---|-----|-----|---------------|
| 1 | 5月  | 11日 | 別子銅山記念図書館     |
| 2 | 5月  | 17日 | 内子町こどもフェスティバル |
| 3 | 5月  | 23日 | 内子町立立川幼稚園     |
| 4 | 6月  | 20日 | 愛媛県立みなら特別支援学校 |
| 5 | 9月  | 4日  | 小規模多機能ホームつよし  |
| 6 | 9月  | 26日 | 内子町立内子幼稚園     |
| 7 | 9月  | 28日 | 愛媛県動物愛護センター   |
| 8 | 11月 | 23日 | 西条市立吉井小学校     |
| 8 | 11月 | 29日 | ひめぎんホール       |

### 委託による実施状況

| 回 | 月   | 日  | 団体名        |
|---|-----|----|------------|
| 1 | 6月  | 8日 | 西予市寡婦福祉連合会 |
| 2 | 10月 | 9日 | 希望の園       |

### 愛媛県獣医師会と共催実施状況

| 回 | 月   | 日   | 団体名        |
|---|-----|-----|------------|
| 1 | 10月 | 8日  | 八幡浜市立真穴小学校 |
| 2 | 10月 | 23日 | 松山市立坂本小学校  |
| 3 | 11月 | 14日 | 松山市立双葉小学校  |
| 4 | 12月 | 9日  | 松山市立清水小学校  |
| 5 | 12月 | 15日 | 神郷幼稚園      |

## ○標本等貸出実施状況

| 期間          | 団体        | 目的    | 貸出品                 |
|-------------|-----------|-------|---------------------|
| 6/6～6/15    | 八幡浜保健センター | 食育授業  | 頭骨3点・ゾウ下あご          |
| 7/2～9/4     | 面河山岳博物館   | 特別展   | 頭骨29点・全身骨格2種他 合計41点 |
| 7/12～10/18  | 油壺マリンパーク  | 特別展   | カワウソ剥製              |
| 10/2～10/23  | 面河山岳博物館   | 馬イベント | ポニー・シマウマ頭骨・馬脚骨格標本   |
| 10/25～11/15 | 道後小学校 4年部 | 授業    | 全身骨格1種・脚骨格標本4種      |

## 7. 研究発表

| 会議名                                   | 開催場所                | 開催日           | 発表演題  | 発表者           |
|---------------------------------------|---------------------|---------------|---|---------------|
| 第62回<br>動物園技術者<br>研究会                 | 松山<br>全日空ホテル        | 10月14日<br>15日 | クロサイにおける後肢脱力およびペニス脱とその後に発生した皮下膿瘍についての一考察                  | 熊岡 悟史         |
|                                       |                     |               | クロサイの乳汁中の成分変化と性ホルモンの関連性について                               | 連 有吾          |
|                                       |                     |               | 愛媛県立とべ動物園におけるスマトラオランウータンの餌の見直しについて                        | 中西 一則         |
| 九州沖縄・<br>中国四国<br>ブロック<br>飼育技術者<br>研究会 | 到津の森<br>公園          | 1月20日<br>21日  | 出産2カ月間におけるアフリカゾウ <i>Loxodonta africana</i> の夜間行動割合の記録について | 北本 圭一         |
| ずーぜよ<br>動物園大学<br>5in高知                | 高知県立<br>のいち<br>動物公園 | 3月15日         | 傷害のあるマントヒヒの群れへの復帰とその後                                     | 熊岡 悟史         |
|                                       |                     |               | 新獣舎(「バードパーク」「チンパンジーの森」)の紹介(ポスター発表)                        | 中西 一則<br>大松 徹 |