

年

報

平成29年度



愛媛県立とべ動物園

## はじめに

愛媛県立とべ動物園は、砥部焼で有名な砥部町の丘陵地にあり、自然の地形を有効に活用した獣舎配置と近代的な設備を取り入れた動物園です。アフリカストリートのパノラマ展示や行動展示手法を取り入れる等ユニークな展示方法を特徴とし、昭和63年の開園以来好評をいただいております。

29年度は、国体開催による休園や駐車場の利用制限があったことで前年同月に比べ5割以上少ない月もありましたが、イベントの拡充などにより年間では前年に比べ8,000人多い459,384人の入園者数となりました。

厳しい状況ではありますが、あらゆる年代の方たちに楽しみながら動物のことを知っていただくことで益々県民に愛される動物園になるよう努めるとともに、生物多様性の保全や環境教育の充実などの公益活動をより推進したいと考えております。

平成30年11月  
愛媛県立とべ動物園  
園長 田村 千明

# 目 次

1. とべ動物園の沿革と現況	
沿革、所在地、開園年月日、設置者、管理・運営機関、面積……	1
施 設 ……………	2
入園の案内 ……………	5
(公財)愛媛県動物園協会の組織 ……………	6
2. 管理業務	
正味財産増減計算書 ……………	7
入園者の状況 ……………	9
駐車場利用状況 ……………	9
委託事業一覧表 ……………	10
3. 事業の実施状況	
公益目的事業 ……………	11
動物園管理等に関する事業 ……………	11
動物愛護、調査に関する事業 ……………	11
動物園事業に対する援助協力に関する事業 ……………	11
動物の知識及び動物愛護思想の普及に関する事業 ……………	14
収益事業 ……………	16
4. 飼育業務	
飼育動物一覧表 ……………	17
主な繁殖動物 ……………	22
主な死亡動物 ……………	22
動物移動状況 ……………	23
原因別死亡動物数 ……………	24
長年飼育動物一覧表 ……………	24
野生鳥獣保護状況 ……………	25
医療品購入額 ……………	26
非常用鉄砲一覧表 ……………	26
5. 飼 料	
品目別飼料購入費 ……………	27
6. その他事業の実施状況	
ふれあいセンター視聴覚室利用状況 ……………	29
なかよし教室実施状況 ……………	30
団体レクチャー実施状況 ……………	30
ZOOガイド・スキンシップ実施状況 ……………	30
移動動物園実施状況 ……………	31
標本等貸出実施状況 ……………	31
7. 研究発表 ……………	32

## 1. とべ動物園の沿革と現況

### ○沿革

愛媛県立とべ動物園の前身は、昭和28年10月に設立された愛媛県立道後動物園です。道後動物園は開園以来、県民の憩いの場、教育の場として親しまれてきましたが、都市化の進行により動物の生態に応じた飼育が困難となったことなどから、自然環境に恵まれた愛媛県総合運動公園内(伊予郡砥部町)に移転、拡張することになりました。

昭和54年3月基本計画の策定、同58年1月起工式、同62年10月の動物搬入を経て、同63年4月1日愛媛県立とべ動物園が誕生しました。

### ○所在地

愛媛県伊予郡砥部町上原町240(〒791-2191)

電話番号 (089)962-6000

FAX番号 (089)962-6194

テレホンサービス (089)962-2828

公式HP <http://www.tobezoo.com>

### ○開園年月日

昭和63年4月1日

### ○設置者

愛媛県

### ○管理・運営機関

公益財団法人愛媛県動物園協会(指定管理者)

理事長 佐伯要

設立年月日 昭和62年4月1日

公益認定 平成22年5月26日 移行登記 平成22年6月1日

### ○面積(ha)

有料区域	11.24	その他の施設	6.16
獣舎	1.50	管理建物	0.14
パドック	0.74	園路広場	0.67
管理建物	0.28	駐車場	0.94
園路広場	2.60	植栽地他	4.41
遊戯施設	0.06		
植栽地他	6.06		
総面積		17.40	

○施設  
獣舎施設

(記載上の注意)

1:1階建 2:2階建 B:地下  
W:木造 S:鉄骨造  
RC:鉄筋コンクリート造  
SRC:鉄骨鉄筋コンクリート造

施設名	構造	規模		工事費 (千円)	備考
		獣舎床面積 (m <sup>2</sup> )	パドック面積 (m <sup>2</sup> )		
フラミンゴ園	W-1	10	384.7	11,203	
バードパーク (旧 水禽舎)	RC-1 (1部S)	94.3	264.7	85,279	H26.10改築247.3m <sup>2</sup> 63,633千円
カピバラ舎 (旧 水禽園)	W-1	37.5	259.7	12,898	
ツル園	W-1	30	120	10,670	
ペンギン舎	RC-1	120.6	515.5	218,110	H22.3改修144.9m <sup>2</sup> 98,950千円,H29.8屋根増 築39,000千円
クマ・アシカ舎	RC-1	228.7	514.2	160,818	H20.3改修 5,164千円
バイソン・ラマ舎	W-1	145.8	351.5	38,196	
コンドル舎	S-1 (RC-1)	71.0 (11.1)	-	19,838	
猛禽舎	S-1 (RC-1)	85.5 (3.8)	-	17,305	
南米獣舎	RC-1	352	207.8	127,001	
類人猿舎	RC-1	608.1	478.2	247,990	H20.3増築200.7m <sup>2</sup> 40,487千円
チンパンジーの森	RC-1	29	200	71,712	H26.10新築
サル比較舎	RC-1	212.1	125.3	85,240	
ヒヒ比較舎	RC-1	141.6	129.6	55,949	
ヒクイドリ・エミュー舎	W-1	59.5	152.4	21,187	
カンガルー・ワラビー舎	W-1	154.2	747.7	41,016	
ノマウマ・シカ舎	W-1	79.7	462	27,330	
ウシ舎	W-1	131.7	244.9	30,448	
ラクダ舎	RC-1	113.1	345.2	33,855	
マレーバク・キョン舎	W-1	83.7	197.2	23,392	

施設名	構造	規模		工事費 (千円)	備考
		獣舎床面積 (m <sup>2</sup> )	パドック面積 (m <sup>2</sup> )		
サル山・イノシシ舎	S-1	山頂高12m 43.8	324.8	72,095	
アカカワイノシシ舎 (旧 ハイエナ舎)	RC-1	71	183	33,460	
中獣舎	RC-1	193.2	379.5	83,852	
ライオン舎	RC-1	157.1	365.6	116,729	
キリン舎	S-2	652.8	2314.2	136,638	
シマウマ・オリックス舎	W-1	471.4	-	66,701	
サイ・カバ舎	RC-1	475.7	885	154,059	
ヒョウ舎	RC-1	180.2	214.2	99,997	H20.3改築△14.8m <sup>2</sup> 37,289千円
ゾウ舎	RC-2	749	2209	312,373	H16.6改築203.0m <sup>2</sup> 196,794千円 H29.3改修50,079千円
トラ舎	RC-1	232.7	559.2	137,328	
クモザル舎	S-1 (RC-1)	167.7 (22.3)	-	21,077	
レッサーパンダ舎 (旧 リスザル舎)	RC-1	72.9	160.4	33,885	H19.3改築 16,000千円
カワウソ舎 (旧 小獣ピット)	RC-1	97	71.5	43,423	H22.3改築7.4m <sup>2</sup> 40,000千円
小獣ケージ舎	RC-1	47.8	30.9	21,694	
ロバ・ポニー舎	W-1	100.4	457.9	28,321	
ふれあい広場	S-1	187.8	118.3	35,263	H22.3改修101.4m <sup>2</sup> 15,000千円
爬虫類・夜行獣舎	RC-2	1284.5	-	372,349	
爬虫類・夜行獣舎 パノラマ展示修景		593		60,500	展示室22
合 計				3,169,181	

## 便益管理施設

施設名	構造	規模		工事費 (千円)	備考
		獣舎床面積 (㎡)	パドック面積 (㎡)		
正面入口ゲート	RC-1	86.5	—	54,853	
管理事務所	RC-1 (B-1)	574.8	—	112,841	
展望レストラン	SRC-2	772.5	—	177,971	
子供動物センター	RC-1	313	—	47,903	
動物ふれあいセンター	RC-2	484	—	84,460	
動物病院	RC-1	220.8	—	43,411	
調理棟	S-2	552.2	—	68,337	
保育棟	RC-1	76.8	120	31,065	
孵卵育雛棟	RC-1	109.2	20	26,412	
東入口ゲート	RC-1	28.5	—	11,600	
公舎	W-1 2棟	56.3	—	17,303	
汚水処理場	RC-B-2	756.7	—	324,748	
売店	W-1	30	—	5,300	
給水ポンプ室	RC-B-1	232.2	—	76,515	
シェルター(大)	S-1	160	—	7,490	
納骨堂	RC-B-1	17.4	—	8,400	
車庫	S-1	95	—	9,900	
堆肥舎	W-1	525	—	57,500	
カプセルショップ	FRP	11.6	—	4,896	
その他				463,799	H21.3アニマルステージ屋根等 55,637千円,H29.8園下バス 停38,000千円
合 計				1,634,704	

## 遊具施設

種類	台数	定員	備考
固定遊具	10台	1人	
バッテリーカー	9台	1人	
メロディペット	13台	2人	
汽車	3台	トーマス(大):4人 トーマス(小):1人 ケンタッキー:4人	

## ○入園の案内

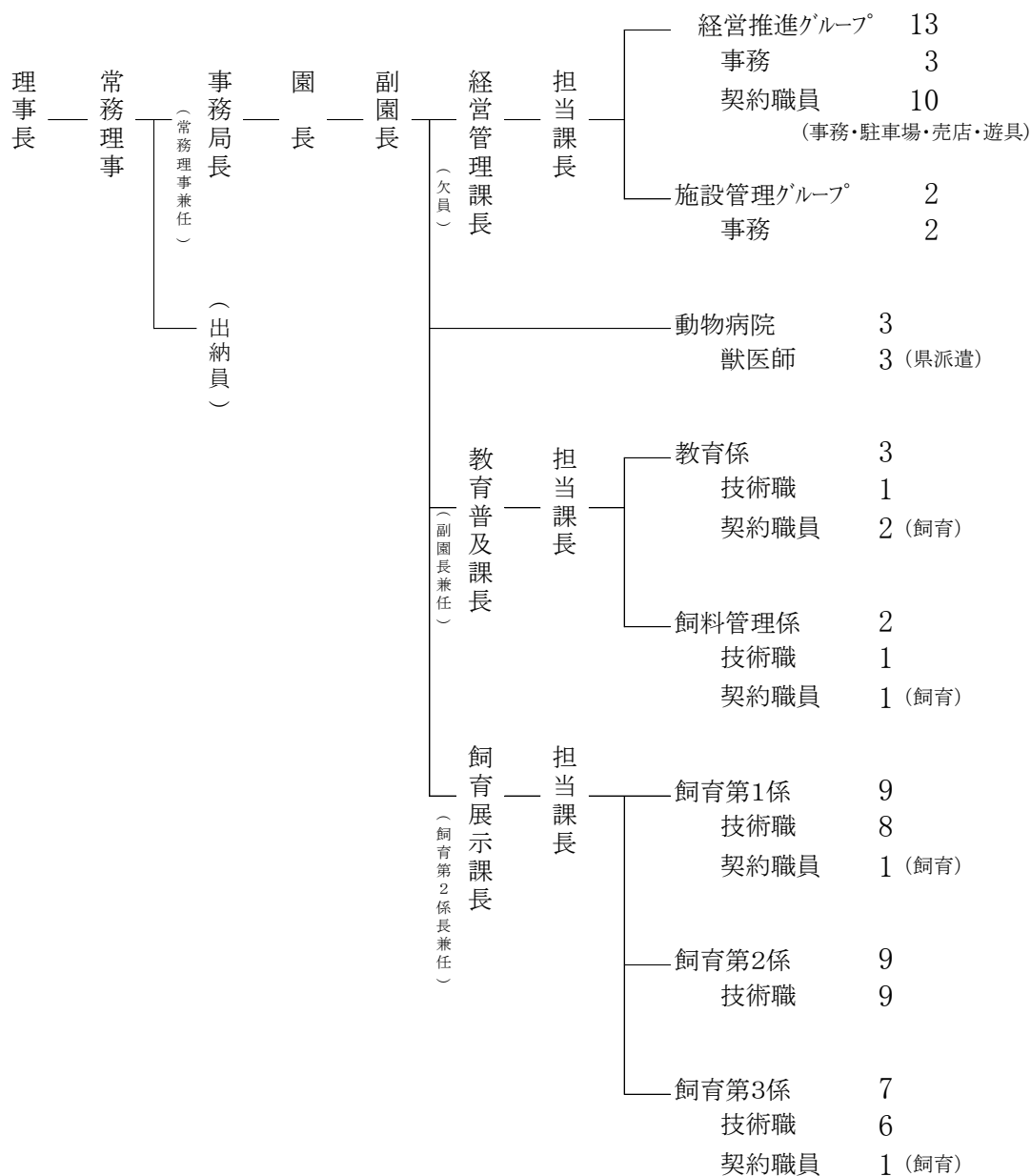
- ‡開園時間 午前9時～午後5時(入園は午後4時30分まで)
- ‡休園日 毎週月曜日(祝祭日の場合は、開園)  
年末年始(12月29日～1月1日)
- ‡入園料 一般(18歳以上) 500円(H29年4月1日改定)  
高校生(15～17歳未満) 200円(H29年4月1日改定)  
小・中学生(6～14歳未満) 100円(H21年4月1日改定)  
高齢者(65歳以上) 200円(H29年4月1日改定)  
幼児(6歳未満) 無料  
30名以上の団体は、2割引  
年間パスポート 一般1,500円(H21年4月1日改定)  
小・中・高生500円  
高齢者500円(H29年4月1日改定)
- ‡駐車料金 普通車 1回 300円  
大型車 1回 800円(H29年4月1日改定)  
(入場したゲートから30分以内に出た場合は無料)
- ‡交通 ○伊予鉄松山市駅からえひめこどもの城行きバス運行  
(30分間隔)動物園前下車  
○高速道路松山ICからR33を高知方面へ車で約10分



○公益財団法人愛媛県動物園協会の組織

平成30年3月31日現在

(1) 組織図



(2) 現員

区分	管理職	事務職	獣医師	技術職	計	契約職員				
						事務	飼育	駐車場	売店	遊具
プロパー	7	5	0	25	37	6	4	2	1	1
県職員	0	0	3	0	3	0	0	0	0	0
計	7	5	3	25	40	6	4	2	1	1





区 分	管理職	事務職	獣医師	技術職	計	契約職員				
						事務	飼育	駐車場	売店	遊具
プロパー	7	5	0	25	37	6	4	2	1	1
県職員	0	0	3	0	3	0	0	0	0	0
計	7	5	3	25	40	6	4	2	1	1

## 2. 管理業務

### ○正味財産増減計算書(内訳表)

平成29年4月1日から平成30年3月31日まで

(単位:円)

科 目	公益目的会計				収益事業会計	法人会計	内部取引消去	合 計
	動物園管理他	鳥獣保護調査研究	協力事業普及活動	小計				
I 一般正味財産増減の部								
1. 経常増減の部								
(1) 経常収益								
基本財産運用益	0	0	29,295	29,295	0	0	0	29,295
基本財産受取利息	0	0	29,295	29,295	0	0	0	29,295
特定資産運用益	14,583	0	0	14,583	103	0	0	14,686
特定資産受取利息	14,583	0	0	14,583	103	0	0	14,686
事業収益	549,116,916	496,800	378,000	549,991,716	73,454,314	0	0	623,446,030
普及活動事業収益	0	0	378,000	378,000	0	0	0	378,000
愛媛動物友の会受取会費	0	0	138,000	138,000	0	0	0	138,000
実習生受入収益	0	0	240,000	240,000	0	0	0	240,000
指定管理受託収益	549,116,916	0	0	549,116,916	0	0	0	549,116,916
動物園管理受託収益	351,826,000	0	0	351,826,000	0	0	0	351,826,000
入園料等収益	122,133,706	0	0	122,133,706	0	0	0	122,133,706
駐車場収益	75,157,210	0	0	75,157,210	0	0	0	75,157,210
野生鳥獣保護受託事業収益	0	496,800	0	496,800	0	0	0	496,800
売店事業収益	0	0	0	0	33,236,164	0	0	33,236,164
物品委託販売事業収益	0	0	0	0	4,768,084	0	0	4,768,084
売店手数料事業収益	0	0	0	0	240,377	0	0	240,377
カプセルショップ事業収益	0	0	0	0	968,624	0	0	968,624
遊具事業収益	0	0	0	0	9,716,800	0	0	9,716,800
自動販売機事業収益	0	0	0	0	14,614,150	0	0	14,614,150
自動販売機手数料事業収益	0	0	0	0	6,486,805	0	0	6,486,805
コインロッカー事業収益	0	0	0	0	136,200	0	0	136,200
ベビーカー事業収益	0	0	0	0	781,100	0	0	781,100
レストラン事業収益	0	0	0	0	2,506,010	0	0	2,506,010
受取寄付金	2,798,642	0	535,477	3,334,119	0	10,000	0	3,344,119
受取寄付金	180,642	0	535,477	716,119	0	10,000	0	726,119
サポーター収益振替額	2,618,000	0	0	2,618,000	0	0	0	2,618,000
固定資産受贈益振替額	217,635	0	0	217,635	0	0	0	217,635
カワウソ石像受贈益振替額	150,000	0	0	150,000	0	0	0	150,000
ふれあいセンターエアコン受贈益振替額	67,635	0	0	67,635	0	0	0	67,635
寄託動物園管理収益	291,577	0	0	291,577	0	0	0	291,577
寄託動物園管理収益振替額	291,577	0	0	291,577	0	0	0	291,577
雑収益	671,654	0	166,508	838,162	85,991	27,600	△ 27,600	924,153
広告料収益	170,000	0	0	170,000	0	0	0	170,000
イベント参加料等収益	42,200	0	0	42,200	0	0	0	42,200
受取利息	369,454	0	12	369,466	490	0	0	369,956
ロイヤリティ収益	0	0	0	0	85,501	0	0	85,501
その他雑収益	90,000	0	166,496	256,496	0	27,600	△ 27,600	256,496
経常収益計	553,111,007	496,800	1,109,280	554,717,087	73,540,408	37,600	△ 27,600	628,267,495
(2) 経常費用								
事業費	574,855,794	514,834	7,247,282	582,617,910	49,492,704	0	△ 27,600	632,083,014
協力事業費	0	0	6,694,428	6,694,428	0	0	0	6,694,428
法定福利費	0	0	338,612	338,612	0	0	0	338,612
臨時雇賃金	0	0	2,263,688	2,263,688	0	0	0	2,263,688
旅費交通費	0	0	1,540	1,540	0	0	0	1,540
通信運搬費	0	0	260,356	260,356	0	0	0	260,356
消耗品費	0	0	2,084,611	2,084,611	0	0	0	2,084,611
印刷製本費	0	0	206,226	206,226	0	0	0	206,226
支払負担金	0	0	101,350	101,350	0	0	0	101,350
貸借料	0	0	175,660	175,660	0	0	0	175,660
広告宣伝費	0	0	1,242,216	1,242,216	0	0	0	1,242,216
支払手数料	0	0	18,950	18,950	0	0	0	18,950
保険料	0	0	1,219	1,219	0	0	0	1,219
普及活動事業費	0	0	552,854	552,854	0	0	0	552,854
旅費交通費	0	0	6,509	6,509	0	0	0	6,509
通信運搬費	0	0	8,680	8,680	0	0	0	8,680
消耗品費	0	0	129,685	129,685	0	0	0	129,685
貸借料	0	0	24,290	24,290	0	0	0	24,290
保険料	0	0	36,690	36,690	0	0	0	36,690
諸謝金	0	0	347,000	347,000	0	0	0	347,000
調査研究事業費	0	18,034	0	18,034	0	0	0	18,034
消耗品費	0	18,034	0	18,034	0	0	0	18,034
サポーター事業	2,618,000	0	0	2,618,000	0	0	0	2,618,000
消耗品費	1,814	0	0	1,814	0	0	0	1,814
飼料費	2,567,386	0	0	2,567,386	0	0	0	2,567,386
支払手数料	48,800	0	0	48,800	0	0	0	48,800
カプセルショップ事業費	0	0	0	0	109,566	0	0	109,566
貸借料	0	0	0	0	109,566	0	0	109,566
動物園管理事業費	571,290,365	0	0	571,290,365	0	0	△ 27,600	571,262,765
給与手当	231,711,311	0	0	231,711,311	0	0	0	231,711,311
給料	152,348,752	0	0	152,348,752	0	0	0	152,348,752
職員手当等	79,362,559	0	0	79,362,559	0	0	0	79,362,559
退職給付費用	8,247,245	0	0	8,247,245	0	0	0	8,247,245
報酬	140,825	0	0	140,825	0	0	0	140,825
法定福利費	40,626,072	0	0	40,626,072	0	0	0	40,626,072
臨時雇賃金	36,131,173	0	0	36,131,173	0	0	0	36,131,173
旅費交通費	2,547,967	0	0	2,547,967	0	0	0	2,547,967
交際費	23,563	0	0	23,563	0	0	0	23,563
消耗品費	14,249,940	0	0	14,249,940	0	0	0	14,249,940

科 目	公益目的会計				収益事業会計	法人会計	内部取引消去	合 計
	動物園管理他	鳥獣保護調査研究	協力事業普及活動	小計				
飼 料 費	41,480,365	0	0	41,480,365	0	0	0	41,480,365
原 材 料 費	403,759	0	0	403,759	0	0	0	403,759
修 繕 費	3,138,897	0	0	3,138,897	0	0	0	3,138,897
印 刷 製 本 費	3,656,160	0	0	3,656,160	0	0	0	3,656,160
燃 料 費	14,886,757	0	0	14,886,757	0	0	0	14,886,757
光 熱 水 料 費	48,129,675	0	0	48,129,675	0	0	0	48,129,675
通 信 運 搬 費	1,861,424	0	0	1,861,424	0	0	0	1,861,424
保 險 料 費	781,980	0	0	781,980	0	0	0	781,980
支 払 負 担 金	627,679	0	0	627,679	0	0	0	627,679
委 託 費 料	95,291,986	0	0	95,291,986	0	0	0	95,291,986
賃 借 料 費	1,236,859	0	0	1,236,859	0	0	0	1,236,859
租 税 公 課	23,364,000	0	0	23,364,000	0	0	△ 27,600	23,336,400
支 払 手 数 料 費	2,752,728	0	0	2,752,728	0	0	0	2,752,728
鳥 獣 保 護 事 業 費	0	496,800	0	496,800	0	0	0	496,800
消 耗 品 費	0	496,800	0	496,800	0	0	0	496,800
売 店 事 業 費	0	0	0	0	29,857,990	0	0	29,857,990
商 品 売 上 原 価	0	0	0	0	22,175,583	0	0	22,175,583
臨 時 雇 賃 金	0	0	0	0	5,463,966	0	0	5,463,966
法 定 福 利 費	0	0	0	0	347,594	0	0	347,594
通 信 運 搬 費	0	0	0	0	523,529	0	0	523,529
消 耗 品 費	0	0	0	0	1,067,866	0	0	1,067,866
修 繕 費	0	0	0	0	8,640	0	0	8,640
賃 借 料 費	0	0	0	0	190,404	0	0	190,404
支 払 負 担 金	0	0	0	0	1,000	0	0	1,000
委 託 費 料	0	0	0	0	77,328	0	0	77,328
支 払 手 数 料 費	0	0	0	0	2,080	0	0	2,080
遊 具 事 業 費	0	0	0	0	11,074,126	0	0	11,074,126
臨 時 雇 賃 金	0	0	0	0	4,020,506	0	0	4,020,506
法 定 福 利 費	0	0	0	0	290,357	0	0	290,357
消 耗 品 費	0	0	0	0	14,016	0	0	14,016
光 熱 水 料 費	0	0	0	0	40,175	0	0	40,175
賃 借 料 費	0	0	0	0	6,709,072	0	0	6,709,072
自 動 販 売 機 事 業 費	0	0	0	0	5,603,327	0	0	5,603,327
商 品 売 上 原 価	0	0	0	0	680,400	0	0	680,400
委 託 費 料	0	0	0	0	2,849,115	0	0	2,849,115
賃 借 料 費	0	0	0	0	2,073,812	0	0	2,073,812
コ イ ン ロ ッ カ ー 事 業 費	0	0	0	0	39,448	0	0	39,448
賃 借 料 費	0	0	0	0	39,448	0	0	39,448
レ ス ト ラ ン 事 業 費	0	0	0	0	2,506,010	0	0	2,506,010
賃 借 料 費	0	0	0	0	2,506,010	0	0	2,506,010
減 価 償 却 費	947,429	0	0	947,429	302,237	0	0	1,249,666
管 理 費	0	0	0	0	5,975,507	1,064,953	0	7,040,460
役 員 報 酬	0	0	0	0	0	690,000	0	690,000
交 際 費	0	0	0	0	0	3,455	0	3,455
臨 時 雇 賃 金	0	0	0	0	2,066,656	0	0	2,066,656
法 定 福 利 費	0	0	0	0	310,002	0	0	310,002
会 議 費	0	0	0	0	0	34,207	0	34,207
旅 費	0	0	0	0	0	17,251	0	17,251
通 信 運 搬 費	0	0	0	0	19,435	0	0	19,435
消 耗 品 費	0	0	0	0	55,492	0	0	55,492
印 刷 製 本 費	0	0	0	0	34,920	34,920	0	69,840
委 託 費 料	0	0	0	0	131,544	0	0	131,544
賃 借 料 費	0	0	0	0	0	285,120	0	285,120
租 税 公 課	0	0	0	0	3,338,600	0	0	3,338,600
支 払 手 数 料 費	0	0	0	0	18,858	0	0	18,858
經常費用計	574,855,794	514,834	7,247,282	582,617,910	55,468,211	1,064,953	△ 27,600	639,123,474
評価損益等調整前当期經常増減額	△ 21,744,787	△ 18,034	△ 6,138,002	△ 27,900,823	18,072,197	△ 1,027,353	0	△ 10,855,979
評価損益等計	0	0	0	0	0	0	0	0
当期經常増減額	△ 21,744,787	△ 18,034	△ 6,138,002	△ 27,900,823	18,072,197	△ 1,027,353	0	△ 10,855,979
2. 經常外増減の部								
(1) 經常外収益								
經常外収益計	0	0	0	0	0	0	0	0
(2) 經常外費用								
固定資産除去損	1	0	0	1	0	0	0	1
經常外費用計	1	0	0	1	0	0	0	1
当期經常外増減額	△ 1	0	0	△ 1	0	0	0	△ 1
他 会 計 振 替 額	11,916,161	18,034	6,138,002	18,072,197	△ 18,072,197	0	0	0
当期一般正味財産増減額	△ 9,828,627	0	0	△ 9,828,627	0	△ 1,027,353	0	△ 10,855,980
一般正味財産期首残高	31,268,184	0	11,158,342	42,426,526	48,604,648	9,636,329	0	100,667,503
一般正味財産期末残高	21,439,557	0	11,158,342	32,597,899	48,604,648	8,608,976	0	89,811,523
II 指定正味財産増減の部								
受 取 寄 付 金	2,752,835	0	0	2,752,835	0	0	0	2,752,835
受 取 寄 付 金	134,835	0	0	134,835	0	0	0	134,835
サ ポ ー タ ー 収 益	2,618,000	0	0	2,618,000	0	0	0	2,618,000
固 定 資 産 受 贈 益	540,000	0	0	540,000	0	0	0	540,000
ふれあいセンターエアコン受贈益	540,000	0	0	540,000	0	0	0	540,000
寄託動物園管理費収益	291,577	0	0	291,577	0	0	0	291,577
寄託動物園管理費収益	291,577	0	0	291,577	0	0	0	291,577
基 本 財 産 運 用 益	0	0	20,000	20,000	0	0	0	20,000
基 本 財 産 運 用 益	0	0	20,000	20,000	0	0	0	20,000
一般正味財産への振替額	△ 3,127,212	0	△ 20,000	△ 3,147,212	0	0	0	△ 3,147,212
当期指定正味財産増減額	457,200	0	0	457,200	0	0	0	457,200
指定正味財産期首残高	4,009,612	0	10,000,000	14,009,612	0	0	0	14,009,612
指定正味財産期末残高	4,466,812	0	10,000,000	14,466,812	0	0	0	14,466,812
III 正味財産期末残高	25,906,369	0	21,158,342	47,064,711	48,604,648	8,608,976	0	104,278,335

○入園者の状況

月別	月間計			土曜・日曜日及び祝日			平日			休園日数(日)	1日最多入園日と入園者数 1日最少入園日と入園者数	
	入園者数(人)	開園日数(日)	1日平均入園者数(人)	入園者数(人)	開園日数(日)	1日平均入園者数(人)	入園者数(人)	開園日数(日)	1日平均入園者数(人)			
4	50,388	27	1,866	34,075	10	3,408	16,313	17	806	3	30日	4,634
											26日	42
5	75,423	27	2,793	55,236	11	5,021	20,187	16	1,287	4	4日	11,647
											24日	108
6	23,620	26	908	17,380	8	2,173	6,240	18	296	4	4日	3,543
											7日	30
7	18,478	27	684	14,345	11	1,304	4,133	16	304	4	22日	2,470
											4日	43
8	46,949	28	1,677	30,440	9	3,382	16,509	19	868	3	12日	7,820
											1日	375
9	36,535	27	1,353	28,599	8	3,575	7,936	19	388	3	2日	8,367
											17日	73
10	25,505	27	945	12,104	9	1,345	13,401	18	1,001	4	14日	3,723
											22日	46
11	53,738	26	2,067	40,816	10	4,082	12,922	16	818	4	4日	10,617
											22日	91
12	27,980	24	1,166	21,532	8	2,692	6,448	16	314	7	2日	7,553
											12日	136
1	28,546	27	1,057	13,889	9	1,543	14,657	18	732	4	2日	5,260
											10日	53
2	21,124	25	845	13,647	9	1,516	7,477	16	435	3	18日	3,393
											1日	52
3	51,098	28	1,825	31,648	10	3,165	19,450	18	1,142	3	25日	5,539
											8日	182
計	459,384	319	1,440	313,711	112	2,801	145,673	207	704	46	5月4日	11,647
											6月7日	30

大人 228,502人(51%)

小人 215,763人(49%)

9/30はえひめ国体開会式のため除く

(パスポート入園者数を除く)

○駐車場利用状況

(単位:台)

月別	有料		無料		回数券	計
	普通車	大型車	免除	短時間		
4	23,098	60	5,964	7,703	1,071	37,896
5	32,561	88	6,518	7,305	979	47,451
6	24,431	54	7,735	7,594	980	40,794
7	19,986	24	7,836	7,798	977	36,621
8	22,592	24	5,953	7,841	818	37,228
9	15,476	10	6,168	5,232	397	27,283
10	8,631	68	3,279	2,824	228	15,030
11	23,372	108	6,824	5,201	841	36,346
12	13,184	16	4,967	4,249	576	22,992
1	12,549	3	4,814	3,837	529	21,732
2	9,718	24	5,469	3,638	599	19,448
3	17,342	49	5,411	5,074	847	28,723
計	222,940	528	70,938	68,296	8,842	371,544

駐車台数1日3,000台以上の日11日

(5月1,4,5,21日、6月4,5,25日、7月16,17日、8月27日、11月4,5日)

最多台数3,868台(11月5日)、最少台数239台(1月12日)

○委託事業一覧表

番号	件名	内容	契約額(円)
1	植栽管理業務	除草, 消毒, 施肥, 剪定, 刈り込み, 灌水	37,285,813
2	汚水処理施設維持管理業務	定期点検 処理場:2日に1回 駐車場浄化槽:週1回 水質分析検査 処理場・浄化槽:月に各1回	16,794,000
3	警備業務	常駐警備と機械警備との併用 出入口ロガードから園内一円の警備	10,342,080
4	駐車場誘導業務	駐車場整理誘導・駐車料金徴収	9,959,173
5	清掃業務	園内清掃, 便所清掃毎日床面清掃年1回	9,072,000
6	送迎バス運転業務	東駐車場から動物園駐車場までの送迎バスの運転	3,975,912
7	自動販売機販売業務	動物餌用自動販売機販売等業務	2,849,115
8	廃棄物収集運搬処理業務	園内のくず入れからゴミを回収し運搬	1,703,808
9	自動扉保守点検業務	管理棟, 各獣舎, 屋外トイレ等の自動扉保守点検年2回 実施	1,285,200
10	冷暖房設備保守点検業務	動物園空調設備全般の保守点検	1,026,000
11	医療廃棄物・産業廃棄物 処理業務	動物治療用医療器具等の廃棄処理業務	672,624
12	入園券自動券売機 保守点検業務	入園券自動券売機3台分年2回実施	629,856
13	電気工作物保安管理業務	動物園電気工作物全般の保安管理毎月1回点検	545,400
14	駐車場システム保守点検業務	駐車券発行機カーゲート毎月1回点検注油調整	447,120
15	駐車場トイレ汲み取り業務	屋外便所汲み取り清掃(料金所, 東・園下駐車場浄化槽)	426,560
16	ダイオキシン測定検査業務	動物用焼却炉のダイオキシン測定業務	226,800
17	糞尿連続発酵堆肥化 処理装置保守業務	飼育動物の糞及び残餌を堆肥化処理する装置の 保守点検年に2回実施	194,400
18	上水道受水槽点検清掃業務	受水槽及び関連施設の点検清掃年1回実施	194,400
19	消防設備保守点検業務	自動火災報知設備, 消火栓設備 粉末消火器, 非常放送設備各点検	191,160
20	循環ろ過装置保守業務	爬虫類, ペンギン舎, サイ・カバ舎, カワウソ舎の 各循環ろ過装置の保守点検6ヵ月に1回実施	172,800
21	硬貨選別収納機保守業務	硬貨選別収納機保守業務	131,544
22	デマンド監視装置	デマンド値を測定監視業務	84,240
23	POSレジ保守業務	ふれあい売店レジの保守業務	77,328
24	電話設備保守点検業務	自動式電話器28台, 受付電話器4台, 局線表示板1台 定期保守点検年2回	43,200
25	ワンストップサポートサービス業務	パソコントラブルサポート業務	19,440



### 3. 事業の実施状況

#### ○公益目的事業

動物園管理等に関する事業(公益目的事業1)

(1)動物園管理に関する事業

県の委託を受けて行う次の施設の維持管理運営

ア 愛媛県立とべ動物園

イ 愛媛県総合運動公園自由広場、有料駐車場

(2)愛媛県、愛媛県内の市町、公的団体等から委託を受けて行う事業

ア 寄託動物管理事業

絶滅の恐れのある野生動物の種の保護のため、任意放棄され取得した動物の保護  
及び飼育(日本動物園水族館協会を通じて経済産業省からの寄託)

(3)サポーター制度事業

動物園の運営及び動物への助成・寄付制度として個人及び団体から募集。

個人 295口 1,475,000円

団体 21口 1,050,000円

砥部焼プレート 62枚 93,000円 計2,618,000円

動物愛護、調査に関する事業(公益目的事業2)

(1)県の委託を受けて行う野生傷病鳥獣保護

・ツバメなど147点

(2)動物に関する調査研究

・ニホンイシガメの生息調査を実施

動物園事業に対する援助協力に関する事業(公益目的事業3)

(1)開園29周年開園記念日イベント(4月1日)

1番目の入園者へ記念品の贈呈、動物スキンシップ、  
開園30年目を記念して先着300名様に「動物パン」をプレゼント

(2)花いっぱい運動

正面入口ゲート、ポニー舎前などにプランターの花を設置(NPO法人園  
DEピース提供)

(3)雨だって暑くたって動物園

雨の日および猛暑日には、ポストカードプレゼントおよびかき氷半額

(4)こいのぼりの設置(4月18日～5月7日)

NPO法人園DEピースからいただいたこいのぼりを正面入口に設置

(5)第9回飼育の日イベント(4月19日)

園内ガイドを実施(参加者数22人)

(6)ゴールデンウィークイベント(4月29日～5月7日)

アフリカゾウ舎見学やへびの綱渡りなどのべ94項目実施

(7)ヒツジの毛刈り(4月23日)

毛刈り実演、入園者の毛刈り体験、紡ぎ体験などを実施

(8)一日園長・獣医師・キーパー体験(5月5日)

- 小学6年生8人により、動物の世話などを実施
- (9) 第30回とべ動物園写生大会（5月14日）  
共催 砥部町教育委員会、愛媛美術教育連盟、愛媛新聞社  
応募作品1,284点、入賞作品189点 展示期間6月14日～7月9日
- (10) 世界カメの日イベント（5月20日）  
23日のカメの日になんで、カメの展示及びガイドを実施
- (11) アフリカゾウ「砥愛」満4歳の誕生会（6月3日）  
砥愛へ特製くだものケーキプレゼント  
お楽しみ抽選会、ポストカードのプレゼント他を実施
- (12) カエルの日イベント（6月4日、5日）  
6日のカエルの日にあわせて、紙芝居及びギャラリートークを実施
- (13) 歯の衛生週間行事「は・は・はみがき」（6月4日）  
人と動物の歯に関するお話、カバの歯みがき等 共催 伊予歯科医師会
- (14) キリンの日イベント（6月21日、24日）  
世界キリンの日になみ、キリン舎寝室でガイドを実施
- (15) シロクマキャンペーン（7月17日）  
「STOP!地球温暖化」をテーマにバリーバヘアジのプレゼントを実施  
協力 発泡スチロール協会
- (16) 夜の動物園（7月・8月・9月・10月・11月）  
夜の動物の様子を自由観察（9回実施 入園者計33,303人）
- (17) ワニの日イベント（7月30日）  
8月2日を「ワニの日」とし紙芝居などを実施 参加人数30人
- (18) 動物園モーニングツアー（8月9日・27日）  
開園準備中の動物園の様子を見学 参加人数56人
- (19) チンパンジーの誕生会（8月12日）  
チンパンジーが新たな群れになって2年を記念して特製おやつのプレゼントなどを実施
- (20) ペンギン広場屋根新設他セレモニー（8月19日）  
ペンギン広場観覧席に屋根が新設されたこと等を記念しテープカットを行った。
- (21) 入園者1700万人達成記念イベント（8月26日）  
認定書及び記念品の贈呈
- (22) 国際レッサーパンダデーイベント（9月16日）  
国際レッサーパンダデーになんでキーパーによるガイドを実施
- (23) 敬老月間記念イベント（9月18日）  
園内長寿動物であるノマウマのお祝いを実施
- (24) ドリームナイトアットザズー（9月18日）  
ハンディのある方を対象に閉園日の動物園を無料開放した。参加人数315人
- (25) 世界サイの日イベント（9月22日）  
世界サイの日になんでキーパーによるお話とエサやりを実施
- (26) 孫の日特別企画（10月15日）  
孫1人に対して祖父母1人を入園無料 112組

- (27) 国際テナガザルの日イベント（10月21日）  
24日の国際テナガザルの日にちなんでガイドを実施
- (28) 計量クイズ（11月3日）  
チンパンジーの餌の重量とアカコンゴウインコの体重当てクイズを実施
- (29) とべ動物園の日（11月4日）  
高校生以下入園無料 6, 126人。物故動物慰霊祭、もちまき、動物とのスキンシップ、動物〇×クイズ等を実施
- (30) サツマイモのプレゼント大作戦2017贈呈式（11月・12月・3月予定）  
松山市NPO登録団体かぐや媛の働きかけにより19の保育園等で収穫したサツマイモの寄贈を受けた。
- (31) アフリカゾウ「媛」満11歳の誕生会（11月11日）  
媛へ特製くだものケーキプレゼント、お楽しみビンゴ大会  
ポストカードのプレゼント他を実施
- (32) ジャンボサンタクロースの設置（11月26日～12月24日）
- (33) ホッキョクグマ「ピース」満17歳の誕生会（12月2日）  
特製氷のケーキのプレゼント、お楽しみ抽選会を実施
- (34) 俳句教室（12月9日・1月7日）  
小学生及び大人を対象に俳句教室を実施
- (35) カバへおからで作ったクリスマスケーキプレゼント（12月23日・24日）
- (36) ゾウサンタからのクリスマスプレゼント（12月23日・24日）  
ゾウへクリスマスリースとツリーのプレゼントおよび来園者へ  
サンタクロースに扮したゾウの着ぐるみからポストカード他のプレゼント
- (37) 門松・しめ縄の設置（12月18日～1月15日）
- (38) 干支送り（12月28日）  
アカコンゴウインコからホンドタヌキへしめ縄飾りの受け渡し  
昨年度に引き続きバリィさんとみきゃんが来園
- (39) お年玉プレゼント（1月2日・3日）  
各日先着300人にオリジナルマスコット・300組にカレンダーをプレゼント
- (40) 新春もちつき（1月3日）
- (41) 動物園のつどい（2月5日）動物園への意見・要望交換会
- (42) 動物サポーターズデー（2月12日、3月11日予定）  
動物サポーターを対象に講演およびガイドを実施
- (43) とべ動物園ねこ歩き（2月22日）  
「ねこの日」に6種類のネコ科動物について、ガイドを実施
- (44) ホワイトデーイベント（3月10日）  
エミューの羽根で作った手作りストラップをプレゼント
- (45) 第5回広島みなとフェスタへの参加（3月17日・18日）  
広島みなと公園においてとべ動物園のPR活動を実施
- (46) サーバル 命名式（3月25日）  
投票総数1, 525票・12月17日生まれの仔の名前がティアに決定した

動物の知識及び動物愛護思想の普及に関する事業(公益目的事業3)

(1) 愛媛動物友の会の運営

12回の月例会実施、4回の会報誌「とべZOO」発行

会員数 個人会員54人 家族会員28家族125人 計179名

実施日	活動内容	参加人数
4月16日(日)	年度初め式・園内ガイド	70人
5月21日(日)	自転車紙芝居・キーパートーク	44人
6月18日(日)	飼育体験・マジパン作り	79人
7月16日(日)	水生昆虫観察会	32人
8月19日(土)	夜の動物園ライト作り	37人
9月3日(日)	のまうまハイランド見学	31人
10月15日(日)	飼育体験・野鳥の巣箱作り	96人
11月19日(日)	羊毛フェルトで動物ブローチづくり	25人
12月17日(日)	イヌのお話	34人
1月21日(日)	鳥のお話・バードコール作り	7人
2月21日(日)	キーパートーク「動物さんたちのごはん」	27人
3月18日(日)	キーパートーク「30年を振り返って」他	32人

(2) 作品コンクール

動物愛護に関する標語の募集(7月1日～7月31日)

応募数 130点 入賞5点 佳作5点

表彰式 10月14日

第29回とべ動物園動物画コンクール(8月1日～31日)

応募数 515点 入賞作品52点を展示(9月26日～10月29日)

表彰式 10月14日

第6回とべ動物園写真コンクール(8月1日～10月6日)

応募数 170点 入賞19点 全作品を展示(11月3日～12月3日)

表彰式 11月3日

(3) 動物愛護教室の実施

小学校での教育的移動動物園 西予市城川小学校など 26回

福祉施設などでの移動動物園 介護老人保健施設希望の館など 10回

(4) 講師等の派遣

伊予警察署「非行防止対策協議会」(7月28日)

松山市立久米中学校「仕事語り部講座」(11月8日)他 21件

(5) 第7回「とべ子育てフェスタ」への参加(6月25日)

動物園の一日について園児、小学生を対象にお話会を実施 参加人数40人

(6) サマースクール(7月25日)

小学生を対象に動物の飼育やガイドを実施 参加者24人

(7) 中学生職場体験(8月・9月・11月)

職場体験の受け入れ 受入人数 61人

(8) 学生の実習受け入れ(随時)

大学生や専門学校生の実習受け入れ 受入人数13人

- (9) とべZOOで自由研究をしよう！(8月6日)  
親子へ角の仕組みについてのレクチャーを実施 参加人数47人
- (10) 環境学習キャンペーン(9月2日)  
愛媛新聞社と共催で野生動物の現状を通じて環境問題についての講義や園内ガイドを実施 参加人数 50組100人
- (11) 動物なんでも相談(9月23日)  
開業獣医師等により来園者のペットに関する質問などに対応 相談数20件
- (12) 保育士対象動物教室(11月16日)  
県内の保育士を対象に講義、動物とのスキンシップ、絵本の読み聞かせ及び園内ガイドを実施 参加人数 25人
- (13) まちなかZOOトーク(11月5日)  
松山市総合コミュニティーセンターで、キーパートークやパネルディスカッションを行った。参加人数40人
- (14) 高校生対象飼育実習(2月3日・4日)  
高校生を対象に飼育実習及び園内ガイドを実施
- (15) 中国四国ブロック動物園技術者研究会・研修会(2月27日・28日)  
日本動物園水族館協会加盟園館での研修会を実施
- (16) サイチョウキャンペーン(3月4日)  
サイチョウの魅力拡大のためクイズやオリジナル紙芝居などを実施
- (17) 社会人対象飼育実習(3月4日)  
社会人を対象に講義、飼育実習及び園内ガイドを実施
- (18) 愛媛大学との連携  
「理科教育演習ⅠⅢⅤ」への協力・助言 (11月27日)  
理科教育演習「初等生活」への講師派遣 (1月27日)
- (19) ふれあいセンターの展示  
写真展「愛媛に生息するいきものたち」 (4月29日～5月18日)  
第30回とべ動物園写生大会入賞作品展 (6月1日～7月9日)  
石村嘉成氏による版画展「私の生き物図鑑Ⅲ」 (7月14日～9月3日)  
企画展「キモ試しだよ！全員集合～！！キモカワイきもの展」 (7月23日～9月24日)  
第29回とべ動物園動物画コンクール入賞作品展 (10月1日～10月29日)  
第6回とべ動物園写真コンクール作品展 (11月3日～11月30日)  
干支展「探ケン！犬の秘密見ていかんケン」 (12月23日～3月21日)
- (20) 標本の貸し出し(随時)  
八幡浜市保健センター 食育授業に使用するため頭骨・ゾウ下あご等 (6月15日～7月2日)  
松山市立小野中学校 研究授業に使用するため頭骨・ゾウ下あご等 (7月2日～7月8日)  
松山市立勝山中学校 研究授業に使用するため頭骨・ゾウ下あご等 (7月17日～7月20日)  
松山市立窪田小学校 研究授業に使用するため頭骨標本他8点 (9月18日～9月19日)  
八幡浜市保健センター 食育授業に使用するためライオン糞標本他 (11月28日～12月5日)  
内子町立内子小学校 食育授業に使用するためライオン糞標本他(11月28日～12月10日)

## 年間通しての行事

### ○ZOOタイム1130

毎回エリアを変えてのキーパーガイド（日曜）

### ○ペンギンのお食事タイム（毎日）

### ○ライオンウォッチング（毎日）

### ○チンパンジーのチャレンジタイム（第1第3土曜）

### ○コウモリランチガイド（第2第4土曜）

### ○ヒポヒポランチ（土曜・日曜・祝日）カバの餌やり体験

### ○ライオン舎探検（土曜）ライオンの寝室をガイド

### ○COME ON スネークハウス（日曜）ニシキヘビや日本産ヘビとのスキンシップ

### ○キリンの瞳に大接近（日曜）寝室からキリンを間近に見学する。

### ○園内まったりお散歩（第3火曜日）

飼育係しか知らない動物たちのこぼれ話をまじえながら詳しい情報を提供するガイド

### ○サル山ウォッチング（第4日曜）ニホンザルのガイド等

### ○絵本の読み聞かせ（第4日曜）職員やボランティアによる絵本の読み聞かせ

### ○オランウーキングタイム（随時）綱渡りの様子が観察できる。

## ○収益事業

### (1) 県から管理許可を受けて行うもの

- ア 動物園内展望レストランの委託運営
- イ 園内売店の経営管理

### (2) 県から設置許可を受けて行うもの

- ア 園内わくわくランドでの遊具類の運営管理
- イ 自動販売機の設置運営
- ウ コインロッカーの設置運営
- エ ベビーカーの貸出し
- オ カプセルショップの設置運営
- カ 商標及び著作権等に関する運営管理

#### 4. 飼育業務

○飼育動物一覧表  
ANIMAL INVENTORY

綱・目・科	種	♂	♀	不明	計
<b>哺乳綱</b>					
<b>双前歯目</b>					
	<b>カンガルー科</b>				
	アカカンガルー	6	7	0	13
	オグロワラビー	5	2	0	7
<b>真無盲腸目(食虫目)</b>					
	<b>ハリネズミ科</b>				
	ヨツユビハリネズミ	1	4	0	5
<b>被甲目(貧歯目)</b>					
	<b>アルマジロ科</b>				
	ムツオピアルマジロ	1	1	0	2
<b>霊長目</b>					
	<b>ロリス科</b>				
	ショウガラゴ	4	2	0	6
	<b>キツネザル科</b>				
	ワオキツネザル	2	3	0	5
	<b>オマキザル科</b>				
	クロクモザル	0	1	0	1
	フサオマキザル	7	7	1	15
	ポリビアリスザル	2	4	0	6
	<b>オナガザル科</b>				
	ダイアナモンキー	1	1	0	2
	ブラッサグエノン	0	2	0	2
	ハナジログエノン	0	1	0	1
	パタスザル	0	1	0	1
	ベニガオザル	3	2	0	5
	タイワンザル	1	2	0	3
	ニホンザル	33	21	0	54
	ムーアモンキー	0	1	0	1
	ブタオザル	0	1	0	1
	クロザル	1	0	0	1
	ボンネットモンキー	4	3	0	7
	シシオザル	2	0	0	2
	マンドリル	1	1	0	2
	マントヒヒ	7	8	0	15
	シルバールトン	0	1	0	1
	<b>テナガザル科</b>				
	アジルテナガザル	0	1	0	1
	ボウシテナガザル	2	2	0	4
	<b>ショウジョウ科</b>				
	チンパンジー	2	4	0	6
	スマトラオランウータン	1	0	0	1
<b>翼手目</b>					
	<b>ヒナコウモリ科</b>				
	アブラコウモリ	1	4	0	5
<b>食肉目(ネコ目)</b>					
	<b>イヌ科</b>				
	ホンドタヌキ	2	3	0	5
	ホンドギツネ	2	0	0	2
	<b>クマ科</b>				
	マレーグマ	1	1	0	2
	ヒグマ	0	1	0	1
	ホッキョクグマ	0	2	0	2
	ヒマラヤグマ	1	1	0	2
	<b>アライグマ科</b>				
	シセンレッサーパンダ	3	1	0	4

綱・目・科	種	♂	♀	不明	計	
	イタチ科					
		コツメカワウソ	3	2	0	5
		ニホンアナグマ	0	2	0	2
	ネコ科					
		ピューマ	2	2	0	4
		サーバル	2	2	0	4
		ライオン	2	6	0	8
		ジャガー	1	0	0	1
		ヒョウ	1	2	0	3
		トラ	2	2	0	4
	ジャコウネコ科					
		ハクビシン	1	0	0	1
鱗脚目						
	アシカ科					
		カリフォルニアアシカ	1	4	0	5
長鼻目						
	ゾウ科					
		アフリカゾウ	0	3	0	3
奇蹄目						
	サイ科					
		ヒガシクロサイ	1	1	0	2
	バク科					
		アメリカバク	1	2	0	3
		マレーバク	1	1	0	2
	ウマ科					
		ロバ	1	1	0	2
		チャップマンシマウマ	0	1	0	1
		グラントシマウマ	2	2	0	4
		シェットランドポニー	1	3	0	4
	ノマウマ	1	3	0	4	
偶蹄目						
	イノシシ科					
		アカカワイノシシ	3	1	0	4
	カバ科					
		カバ	1	1	0	2
	ラクダ科					
		ラマ	1	2	0	3
	シカ科					
		キュウシュウジカ	4	4	0	8
	キリン科					
		キリン	2	1	0	3
	ウシ科					
		アジアスイギュウ	0	1	0	1
		ミミナガヤギ	1	3	0	4
		ヤクシマヤギ	1	0	0	1
		シロオリックス	1	1	0	2
		ヨリデール	3	4	0	7
	エランド	0	1	0	1	
齧歯目						
	リス科					
		オグロプレーリードッグ	0	1	0	1
		ムササビ	2	1	0	3
	ヤマアラシ科					
		アフリカタテガミヤマアラシ	1	2	0	3
	テンジクネズミ科					
		モルモット	7	25	5	37
	カピバラ科					
	カピバラ	4	3	0	7	
ウサギ目						
	ウサギ科					
		カイウサギ	7	12	49	68



綱・目・科	種	♂	♀	不明	計
鳥綱					
ダチョウ目					
	ダチョウ科				
	ダチョウ	1	2	0	3
ヒクイドリ目					
	ヒクイドリ科				
	ヒクイドリ	2	0	0	2
	パプアヒクイドリ	0	1	0	1
	エミュー科				
	エミュー	3	1	0	4
キジ目					
	キジ科				
	コジュケイ	1	1	0	2
	ホウカンチョウ科				
	オオホウカンチョウ	2	0	0	2
カモ目					
	カモ科				
	オシドリ	10	4	2	16
	オナガガモ	3	1	0	4
	ハシビロガモ	1	1	0	2
	マガモ	8	6	0	14
	アヒル	3	2	2	7
	カルガモ	0	1	3	4
	ホシハジロ	3	1	0	4
	キンクロハジロ	1	0	0	1
	ヒドリガモ	3	3	0	6
	オオハクチョウ	0	1	0	1
フラミンゴ目					
	フラミンゴ科				
	コフラミンゴ	2	2	1	5
	チリーフラミンゴ	1	1	3	5
	オオ(ヨーロッパ)フラミンゴ	5	6	1	12
	ベニイロ(キューバ)フラミンゴ	1	1	2	4
ハト目					
	ハト科				
	カラスバト	2	0	0	2
	キジバト	1	1	0	2
	アオバト	1	0	1	2
ペンギン目					
	ペンギン科				
	オウサマペンギン	0	1	0	1
	フンボルトペンギン	10	7	1	18
コウノトリ目					
	コウノトリ科				
	アフリカハゲコウ	2	0	0	2
ペリカン目					
	ペリカン科				
	モモイロペリカン	1	1	0	2
	サギ科				
	ゴイサギ	0	0	1	1
	コサギ	0	1	0	1
ツル目					
	ツル科				
	オオヅル	0	1	0	1
チドリ目					
	カモメ科				
	ウミネコ	0	2	0	2
タカ目					
	コンドル科				
	コンドル	2	1	0	3

綱・目・科	種	♂	♀	不明	計
タカ科	オオタカ	0	1	0	1
	サシバ	0	1	0	1
	ノスリ	0	0	2	2
	オジロワシ	1	0	0	1
	トビ	1	0	0	1
	クマタカ	2	0	0	2
	フクロウ目				
メンフクロウ科	メンフクロウ	0	0	1	1
	フクロウ科				
オオコノハズク	オオコノハズク	1	1	0	2
	フクロウ	0	0	3	3
サイチョウ目					
サイチョウ科	オオサイチョウ	1	1	0	2
	ブッポウソウ目				
ブッポウソウ科	ブッポウソウ	1	0	0	1
	ハヤブサ目				
ハヤブサ科	チョウゲンボウ	0	2	0	2
	カラカラ	1	0	0	1
	オウム目				
オウム科	キバタン	2	2	0	4
	ルリメタイハクオウム	1	0	0	1
インコ科	キボウシインコ	1	0	0	1
	ヒワコンゴウインコ	1	1	4	6
	ルリコンゴウインコ	3	2	0	5
	ベニコンゴウインコ	0	2	0	2
	アカコンゴウインコ	2	0	0	2
	スズメ目				
ヒヨドリ科	ヒヨドリ	0	0	1	1
	ツグミ科				
ツグミ	0	0	1	1	
ムクドリ科	ムクドリ	0	0	1	1
	爬虫綱				
カメ目					
ヘビクビガメ科	マタマタ	0	0	1	1
	カミツキガメ科				
カミツキガメ	カミツキガメ	0	2	1	3
	ワニガメ	4	2	0	6
スッポン科	ニホンスッポン	1	0	0	1
	イシガメ科				
セマルハコガメ	セマルハコガメ	2	1	0	3
	マレーハコガメ	0	0	3	3
	ジャワハコガメ	1	2	0	3
	クサガメ	11	7	17	35
	ニホンイシガメ	2	28	7	37
	ミナミイシガメ	3	6	0	9
ヌマガメ科	ミシシippiaカミミガメ	2	4	3	9
	リクガメ科				
ケヅメリクガメ	ケヅメリクガメ	4	1	0	5
	キアシガメ	2	0	0	2

綱・目・科		種	♂	♀	不明	計
		インドホシガメ	8	4	0	12
		アルダブラゾウガメ	1	1	0	2
		エロンガータリクガメ	0	1	0	1
		ギリシャリクガメ	1	1	0	2
有鱗目						
	イグアナ科					
		グリーンイグアナ	0	0	2	2
	ヨロイトカゲ科					
		アルマジロトカゲ	3	1	0	4
	ボア科					
		ヒイロニシキヘビ	0	1	0	1
		ビルマニシキヘビ	2	0	0	2
		ボールニシキヘビ	1	3	0	4
		アミメニシキヘビ	0	1	0	1
		アフリカニシキヘビ	1	1	0	2
	ナミヘビ(ヘビ)科					
		ヒバカリ	0	0	2	2
		アオダイショウ	1	1	3	5
		シマヘビ	0	0	4	4
		ジムグリ	0	0	3	3
ワニ目						
	クロコダイル科					
		イリエワニ	0	1	1	2
		ガビアルモドキ	1	0	0	1
	アリゲーター科					
		ミシシッピーワニ	0	1	0	1
		メガネカイマン	1	1	0	2
両生綱						
有尾目						
	イモリ科					
		アカハライモリ	3	2	0	5
無尾目						
	アカガエル科					
		ナゴヤダルマガエル	1	0	0	1
		トノサマガエル	0	0	3	3
	アオガエル科					
		シュレーゲルアオガエル	1	1	0	2
	アマガエル科					
		ニホンアマガエル	0	0	6	6

飼育動物数

哺乳綱	72 種	410 点
鳥 綱	55 種	180 点
爬虫綱	32 種	170 点
両生綱	5 種	17 点
計	164 種	777 点

### ○主な繁殖動物

動物名	繁殖頭数	完全成育数*	繁殖区分	妊娠ふ化日数	摘要
アカカンガルー	5	1	自然	推定30-40日	
オグロワラビー	1	1	自然	推定30-40日	
ショウガラゴ	1	1	自然	推定140日	
フサオマキザル	1	1	自然	推定155-160日	
マンドリル	1	0	自然	推定150-180日	死亡1
ニホンザル	8	7	自然	推定150-180日	死亡1
サーバル	3	0	人工	推定70-80日	死亡2、生存1は24日齢から人工
グラントシマウマ	1	1	自然	推定370日	持ち腹
カバ	1	0	自然	推定210-240日	死亡1
アカカワイノシシ	3	0	自然	推定120日	死亡3
エミュー	1	0	人工	68日	死亡1
フンボルトペンギン	3	0	自然	42、41日及び41日	死亡2
フンボルトペンギン	1	0	人工	39日	死亡1
ヒワコンゴウインコ	2	0	自然	25及び26日	
オシドリ	4	3	自然	推定28-31日	死亡1

\*:完全成育数は、平成30年3月31日現在で6ヶ月以上生存の個体数。

### ○主な死亡動物

月日	種名	性別	飼育期間	死因
			(年 月 日)	
5月26日	ライオン	♂	18年4ヶ月9日	多臓器不全
7月23日	ヤクシマヤギ	♀	10年7ヶ月0日	胸膜炎
9月6日	シシオザル	♀	26年0ヶ月21日	心不全
9月24日	ギニアヒヒ	♀	20年0ヶ月26日	肝機能障害
9月29日	ヒトコブラクダ	♂	18年5ヶ月3日	盲腸捻転
11月28日	パタスザル	♀	21年6ヶ月4日	腎臓・肺腫瘍
1月29日	ボアコンストリクター	♂	5年9ヶ月5日	骨代謝障害
2月12日	マーラ	♂	11年5ヶ月14日	腎機能不全
2月15日	ショウガラゴ	♀	1年1ヶ月20日	尿毒症
2月23日	アカカンガルー	♂	5年8ヶ月7日	化膿性肺炎
3月6日	ブラッサモンキー	♀	28年9ヶ月3日	多臓器不全
3月11日	アメリカバク	♀	24年3ヶ月4日	多発性腫瘍
3月17日	サバンナモンキー	♀	19年6ヶ月20日	多臓器不全
3月27日	シロオリックス	♀	13年6ヶ月4日	後大静脈破裂

## ○動物移動状況

### 主な搬入動物

動物名	個体数	性別	購入交換区分	摘要
ヨツユビハリネズミ	1	♂	交換	しろとり動物園
ピューマ	1	♂	BL	とくしま動物園
ヒョウ	1	♂	BL	富士サファリパーク
ジャガー	1	♂	BL	天王寺動物園
グラントシマウマ	2	♀	BL	安佐動物公園、池田動物園

### 主な搬出動物

動物名	個体数	性別	交換払下区分	摘要
ヨツユビハリネズミ	1	♀	交換	しろとり動物園
ヨツユビハリネズミ	2	♀	BL	富山市ファミリーパーク
アフリカタテガミヤマアラシ	2	♀	BL	浜松市動物園、長崎バイオパーク
カピバラ	2	♀	BL	旭山動物園
ミミナガヤギ	2	♂♀	BL	伊豆シャボテン動物公園

○原因別死亡動物数

区 分		哺乳類	鳥 類	両生類	爬虫類	計
飼育動物数	30.3.31現在数	410	180	17	170	777
	年間死亡動物数	23	13	4	0	40
	計	433	193	21	170	817
死亡動物数	呼吸器系	3	1	0	0	4
	消化器系	2	1	0	0	3
	泌尿生殖器系	3	0	0	0	3
	外 傷	3	1	0	0	4
	寄生虫症	0	0	0	0	0
	感染症	0	0	1	0	1
	神経系	0	0	0	0	0
	そ の 他	12	10	3	0	25
	計	23	13	4	0	40
飼育動物に対する%		5.3	6.7	19.0	0.0	4.9

○長年飼育動物一覧表

動物名	性別	年齢	飼育年数	摘 要
ワオキツネザル	♀	32	32年	昭和61.3.12生まれ(ピーター)
クロクモザル	♀	35	35年	昭和58.3.26生まれ(クロ)
ボウシテナガザル	♂	40(推)	35年6ヶ月	昭和57.9.6来園(クロ)
ボウシテナガザル	♀	38(推)	35年6ヶ月	昭和57.9.6来園(シロ)
チャップマンシマウマ	♀	29	29年4ヶ月	昭和63.11.10生まれ(No.4)
アメリカバク	♀	31	30年0ヶ月	昭和63.3.1来園(モモ)
オオサイチョウ	♀	31(推)	30年0ヶ月	昭和63.3.17来園(No.1)

○野生鳥獣保護状況

	月	4	5	6	7	8	9	10	11	12	1	2	3	計
	動物名													
哺乳類	アブラコウモリ				2	1			1		2			6
	タヌキ	1		5										6
	テン	1												1
	ハクビシン			1										1
	ムササビ					1		1				1		3
	小計	2	0	6	2	2	0	1	1	0	2	1	0	17
鳥類	アオバズク			1			1							2
	アオバト										1			1
	アカショウビン			1			1							2
	ウグイス		1								1			2
	オオヨシゴイ							1						1
	カルガモ			1										1
	カワセミ								1		1			2
	カワラヒワ		5		1									6
	キジバト		3		2	1	1	2	2	1				12
	コゲラ		1											1
	サシバ				1									1
	シジュウカラ			5	1							2		8
	スズメ		3	10	3		1	1	1					19
	ダイサギ								1					1
	タマシギ							1						1
	チュウサギ					1								1
	ツバメ		3	15	4	2	1							25
	ドバト/伝書鳩	2	3	1				1						7
	トラツグミ								1					1
	ハクセキレイ				1									1
	ハッカチョウ					1								1
	ヒヨドリ			1	1	1								3
	ヒレンジャク												1	1
	フクロウ							1						1
	ムクドリ		1	3	3									7
	メジロ	1											2	3
不明鳥類					1								1	
小計	3	20	38	18	6	8	6	4	1	3	2	3	112	
爬虫類	ニホンイシガメ						1							1
	小計	0	0	0	0	0	1	0	0	0	0	0	0	1
合計		5	20	44	20	8	9	7	5	1	5	3	3	130

○医薬品購入額

種 別		金 額 (円)
医 薬 品	麻酔薬他・検査器具・手術用消耗品等	3,595,124

○非常用鉄砲一覧表

種 類	型 式	口 径	型 式	銃番号	使用目的	使用者名
麻酔銃	圧縮ガス式 猟銃型	12.9mm	元込式(単身一発)	A 16134	動物麻酔	毛利 靖
麻酔銃	圧縮ガス式 猟銃型	12.9mm	圧縮ガス式拳銃型	pp 5490	動物麻酔	〃
麻酔銃	エアース 吹き矢	12.0mm		IV 7135	動物麻酔	〃
麻酔銃	エアース 吹き矢	12.0mm		TEL IV 8182	動物麻酔	〃



## 5. 飼料

### ○品目別飼料購入費

	飼料名	数量	単位	購入金額(円)
野菜類	青 菜	17,630	Kg	1,522,368
	甘 藷	22,590	Kg	3,464,640
	人 参	15,450	Kg	1,920,964
	小松菜	3,325	Kg	1,686,498
	インゲン	145	Kg	270,929
	ピーマン	117.0	Kg	88,225
	トマト	1,235.0	束	617,998
	プチトマト	3	Kg	2,576
	ネギ	133.1	Kg	16,467
	レタス	41.00	Kg	21,935
	カボチャ	17.1	Kg	3,560
	ニンニク	28	Kg	92,141
	12品目			9,708,301
果実類	リンゴ	16,950	Kg	3,491,856
	バナナ	6,900	Kg	1,607,505
	キウイフルーツ	2,190	Kg	1,095,000
	ブドウ	32.4	Kg	31,050
	イチゴ	23.8	Kg	22,853
	スイカ	8	Kg	840
	ミカン	160	Kg	13,738
	ゆず	1	Kg	864
	8品目			6,263,705
魚介類	ア ジ(中)	5210	Kg	651,089
	ア ジ(大)	12,000	Kg	1,501,740
	ア ジ(特大)	915	Kg	127,478
	イカナゴ	20	パック	6,480
	キビナゴ	590	Kg	242,136
	小魚(姉赤)	1,000	尾	65,450
	オキアミ	2,160	Kg	538,877
	7品目			3,133,249
肉類・肉製品	鶏 卵	233	Kg	68,786
	鶏 肉	16,934	Kg	1,354,728
	鶏 頭	452	Kg	36,160
	鶏ミンチ	380	Kg	133,000
	馬 肉	3,483	Kg	1,654,932
	初生雛	180	Kg	120,000
	スーフードソーセージ	2,000	Kg	1,257,120
	牛レバー	109	Kg	47,218
	冷凍マウス	2,942	匹	267,952
	9品目			4,939,895
固形飼料	草食用P大	12,800	Kg	1,484,800
	草食用P小	3,800	Kg	440,800
	クマ用P	1,930	Kg	561,630
	サル用P	2,150	Kg	709,500
	新世界サル用P	80	Kg	26,480
	トリ用P	900	Kg	234,000
	ツル維持用P	100	Kg	24,900

	飼料名	数量	単位	購入金額(円)
固形飼料	ホッキョクグマ用P	15	袋	114,372
	カンガルー用P	94	袋	548,208
	カメ用P	9	袋	66,582
	インコ用P	19	袋	97,470
	レッサー用P	16	袋	81,216
	ハリネズミフード	1	袋	7,344
	ドッグフード	100	袋	133,380
	フラミンゴ飼料	720	Kg	180,403
	初雛用配合	5	Kg	2,110
	成鶏用配合	800	Kg	68,560
	酪農用配合飼料	7,000	Kg	410,070
	18品目			5,191,825
乳類	牛乳	26.5	リットル	6,915
	粉ミルク	1	缶	7,560
	チーズ	239	Kg	128,628
		3品目		
穀類	フスマ	81	袋	38,400
	クズパン	6,060	Kg	327,240
	玄小麦	1,150	Kg	210,450
	大豆	95	Kg	58,865
		4品目		
粗飼料	青草	38,816	Kg	2,018,432
	ヨシ	3,618	Kg	307,530
	笹	4,430	Kg	376,550
	カシの枝葉	32,172	Kg	2,571,186
	ヘイキューブ	5,880	Kg	363,972
	バミューダ乾草	15,860	Kg	934,154
	チモシー乾草	5,803	Kg	447,496
	オーツ乾草	72,974	Kg	4,405,574
	スーダン乾草	15,516	Kg	946,476
	アルファ乾草	9,124	Kg	556,564
	10品目			12,927,935
その他	ヒマワリ	850	Kg	279,480
	麻の実	20	Kg	10,680
	並塩	20	袋	28,080
	鉍塩	66	Kg	19,200
	添加用サプリメント	4	缶	48,276
	小鳥のエサ	9	袋	7,819
	鳥用すり餌	13	袋	5,330
	落花生	216	Kg	115,992
	ハチミツ	2	Kg	3,375
	コオロギ	41,000	匹	266,500
	ミルワーム	1,680	パック	201,600
	コロイドカル	50	Kg	5,066
	サトウキビ	824	Kg	65,920
	果物ジュース	97	リットル	17,971
	殻付きナッツ	5	Kg	12,052
高野豆腐	13	Kg	25,944	
	18品目			1,113,285
合計				44,056,253

## 6. その他事業の実施状況

### ○ふれあいセンター視聴覚室・レクチャールーム利用状況

月 日	団体名	対象	人数	月 日	団体名	対象	人数
4月 21日	北条高等学校	高校生	186	11月 10日	三瓶保育園	園児	52
22日	くにたち保育園	園児	132	11日	久米保育園支援センター	園児	40
25日	東谷幼稚園	園児	17	12日	愛媛若葉	一般	20
27日	八王子拓真高校	高校生	40	17日	宇和特別支援学校	小学生	68
5月 9日	俳句にぎたつ	一般	13	29日	カイト西条・今治	一般	53
10日	長浜ひまわり	一般	40	12月 3日	ピーターパンたかおか	小学生	19
10日	咲くやこの花中学校	中学生	20	16日	放課後等デイサービス えーる	小学生	35
12日	砥部小学校	小学生	54	27日	さくら児童クラブ	小学生	160
12日	三福5starプリスクール和泉北	園児	30	1月 5日	たちばな児童クラブ	小学生	84
17日	三重中学校	中学生	40	20日	今治自然科学教室	小学生	160
18日	土居高等学校	高校生	110	2月 2日	若宮小学校	小学生	49
20日	愛媛大学	大学生	20	9日	今治精華高等学校	高校生	227
25日	愛知県立一宮北高校	高校生	80	16日	麻生小学校	小学生	90
26日	池田小学校	小学生	111	17日	河原アイペットワールド	高校生	50
6月 1日	愛知県立大府東高校	高校生	80	28日	西条小学校	小学生	98
10日	河原アイペットワールド	高校生	80	3月 2日	大洲市立喜多小学校	小学生	92
8月 5日	松山自然科学教室	小学生	50	6日	生石小学校	小学生	156
9月 27日	しげのぶ特別支援学校	小学生	50	7日	五明幼稚園	園児	20
10月 12日	西条市河北中学校区特別支援学級	小学校	24	8日	鴨川中学校	中学生	11
12日	知多翔洋高等学校	高校生	38	9日	素鷲小学校	小学生	23
12日	東予東中学校区合同特別支援学級	中学生	70	13日	みどり保育園	園児	105
14日	ピーターパンやまにし	小学生	21	16日	たちばな保育園	園児	20
17日	二神塾幼稚舎	園児	143	25日	榎俳句会	一般	50
17日	新川高等学校	高校生	80				
24日	松山聾学校	小学生	27				
24日	松山m保育園地域子育て支援センター	園児	55				
25日	古城幼稚園	園児	96				
26日	東海商業高等学校	高校生	41				
27日	麻生幼稚園	園児	117				
27日	子ども療育センター	園児	30				
27日	内子町立立川小学校	小学生	37				
11月 4日	ゆいまーるなつ	小学生	21				
4日	やわらぎ いくし村	一般	15				
9日	阿久比高等学校	高校生	36				
					57団体		3,686人

### ○なかよし教室実施状況

月 日	団体名	対象	人数
5月 10日	道後保育園	園児	24
10日	松山保育園	園児	26
16日	大洲市久米小学校	小学生	19
18日	余戸保育園	園児	30
23日	こぼと保育園	園児	28
23日	味生保育園	園児	36
6月 9日	HKインターナショナル松山	園児	32
9日	愛媛県総合教育センター	小・中	9
8月 8日	エッグ&チック	小学生	13
9月 26日	グレース幼稚園	園児	31
27日	重信特別支援学校	小学生	19
10月 12日	河北中学校区特別支援学級	小・中	14
12日	久万小学校	小学生	19
17日	三津浜幼稚園	園児	14
20日	神戸幼稚園	園児	23
24日	大平保育所	園児	38
26日	愛媛県立豊学校	小学生	3
31日	吉海小学校	小学生	13
11月 2日	太山寺保育園	園児	23
24日	ヤツシカ工房	一般	39
3月 6日	神戸幼稚園	園児	13
3月 6日	新居浜特別支援学校	小学生	24
7日	砥部保育所	園児	23
7日	中山小学校	小学生	39
9日	今治特別支援学校	高校生	24
25団体			576人

### ○団体レクチャー実施状況

月 日	団体名	対象	人数
4月 27日	東京都立八王子拓真高校	高校生	40
5月 10日	咲くやこの花中学校	中学生	20
12日	砥部小学校	小学生	50
17日	三重中学校	中学生	40
25日	愛知県立一宮北高校	高校生	80
6月 1日	愛知県立大府東高校	高校生	80
10日	河原アイペットワールド専門学校	高校生	80
8月 5日	松山自然科学教室	小学生	50
10月 12日	愛知県立知多翔洋高等学校	高校生	38
17日	愛知県新川高等学校	高校生	80
26日	愛知県立東海商業高等学校	高校生	41
11月 9日	愛知県立阿久比高等学校	高校生	36
1月 20日	今治自然科学教室	小学生	160
2月 17日	河原アイペットワールド専門学校	高校生	50
2月 16日	麻生小学校校外授業	小学生	90
3月 2日	大洲市立喜多小学校	小学生	60
16団体			995人

### ○ZOOガイド・スキニップ実施状況

月 日	団体名	対象	人数
5月 12日	河野保育園	園児	13
5月 16日	直瀬・畑野川・父二峰・明神幼稚園	園児	23
14日	伊予幼稚園	園児	58
3団体			94人

## ○移動動物園実施状況

### 小学校対象

回	月 日	団体名
1	4月 27日	西予市立城川小学校
2	5月 2日	新居浜市立金栄小学校
3	5月 10日	愛南町立緑小学校
4	5月 10日	愛南町立僧都小学校
5	5月 16日	愛南町立柏小学校
6	5月 23日	松山市立三津浜小学校
7	5月 30日	西予市立田ノ筋小学校
8	6月 2日	西条市立田野小学校
9	6月 8日	篠山小学校
10	6月 16日	上島町立弓削小学校
11	6月 20日	松山市立久枝小学校
12	6月 28日	伊予市立下灘小学校
13	9月 20日	西条市立橘小学校
14	9月 27日	八幡浜市立真穴小学校
15	9月 28日	西条市立大町小学校
16	10月 5日	四国中央市立小富士小学校
17	11月 13日	新居浜市立多喜浜小学校
18	11月 28日	新居浜市立垣生小学校
19	12月 1日	松山市立宮前小学校
20	12月 8日	松山市立潮見小学校
21	3月 1日	八幡浜市立白浜小学校

### 福祉施設等対象

回	月 日	団体名
1	4月 9日	えひめこどもの城
2	4月 14日	介護老人保健施設 希望の館
3	5月 14日	グループホーム慶雲
4	5月 17日	特別養護老人ホーム久万の里
5	5月 20日	放課後等デイサービスみらい
6	6月 4日	社会福祉法人 大洲幸楽園
7	9月 8日	愛媛県立みなら特別支援学校
8	10月 19日	西条市立小松幼稚園
9	11月 10日	西条市立多賀幼稚園
10	11月 18日	動物愛護フェスティバル

### 愛媛県獣医師会との共催分

回	月 日	団体名
1	10月 17日	松山市立湯山小学校
2	10月 20日	八幡浜市立江戸岡小学校
3	10月 25日	今治市立吹揚小学校
4	11月 24日	松山市立伊台小学校
5	12月 6日	松山市立東雲小学校

## ○標本等貸出実施状況

期間	団体	目的	貸出品
6/15～7/2	八幡浜市保健センター	食育授業	頭骨3点・ゾウ下あご
7/2～7/8	松山市立小野中学校	2年生授業	肉食4点・草食4点・ゾウ下あご
7/17～7/20	松山市立勝山中学校	3年生授業	肉食4点・草食4点
9/18～9/19	松山市立窪田小学校	1年生授業	糞標本(ゾウ・キリン・ライオン・ヘビ)・卵レプリカ
11/28～12/5	八幡浜市保健センター	2年生授業	糞標本(ゾウ・キリン・ライオン・ヘビ)
11/28～12/10	内子町立内子小学校	食育授業	糞標本(ゾウ・キリン・ライオン・ヘビ)
2/24～4/8	愛媛県科学博物館	展示	ホッキョクグマ・ゴリラ・キリンなど計21点

## 7. 研究発表

会議名	開催場所	開催日	発表演題	発表者
第29回日本動物園水族館両生類爬虫類会議	シーパル須磨	10月3日 ～4日	ビルマニシキヘビの吻部腫瘤について	竹筒平 昭信
第65回動物園技術者研究会	えひめ共済会館	2月27日 ～28日	アフリカゾウにおけるコンポジットレジンを用いての牙の治療について	北本 圭一
			とべ動物園におけるボウシテナガザルのペアリングについて	井上 依里子
ず～なんよ動物園大学 8inひろしま安佐	広島市安佐動物公園	3月21日	コウモリてんこ盛り～みんなが知らないコウモリの魅力～	田村 千明
			ピューマの採血のためのハズバンダリートレーニング(ポスター発表)	濱田 純基