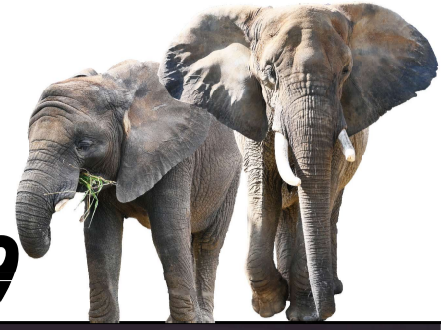




# 月刊とべZOU Vol.9



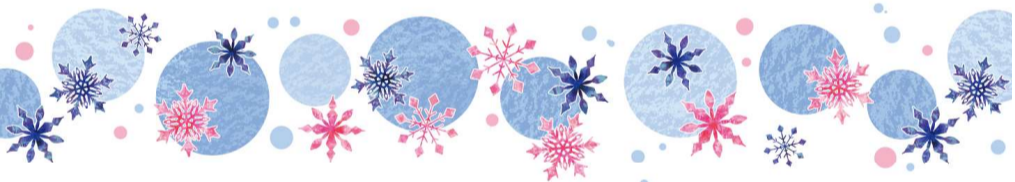
一方その頃、寝室でのんびりと過  
ぎていたゾウたち。ふと寝室を映  
すカメラを見てみると…砥愛は早く  
もエサを食べ終えてスヤスヤ。いい  
夢は見られたのでしょうか…。

されました。

今年の冬もイルミネーションが開  
催され、園内はたくさんの光で装飾  
されました。

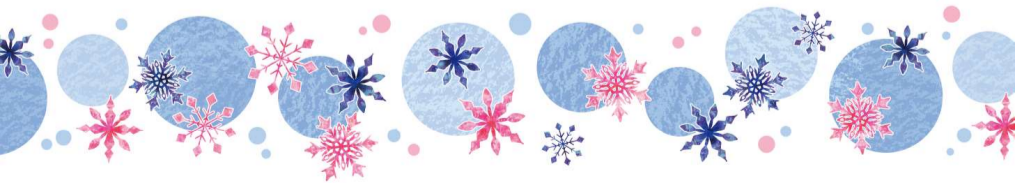
ひかり っつ えんない  
光に包まれた園内

いっぽう  
一方でゾウたちは…



## ゾウ担当のつぶやき

右の記事「ゾウの牙のひみつ」でも書いていま  
すが、リカは牙と鼻の間にエサを挟んで他の子に  
と取られないようにキープしていることが時々あり  
ます。これは長い牙を持っているリカの特権…と  
思いきや、まだ牙の短い砥愛も同じようにエサを  
挟んでいるところを1度だけ目撃しました。リカ  
の姿を見て学んだのでしょうか？なんとも健気で  
ほほえましい…。しばらくしてもっと牙が伸びて  
くれば、その様子を見られるチャンスも増えるの  
か!?楽しみですね。



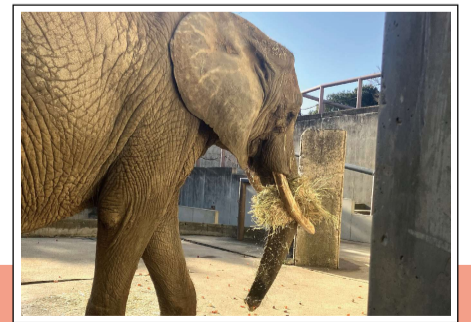
## ゾウの牙のひみつ

アフリカゾウには、オスとメス共に立派な牙が生え  
ており、これは私たちヒトの1番前の歯である「切歯」  
にあたります。しかし、ゾウの牙はヒトと違って一生  
伸び続けるというのが大きな違いです。

牙はゾウ同士の戦いで使われることはもちろん、地  
面を掘って水を探したり、木の皮を剥いだりするの  
にも使われます。とべ動物園では砥愛が短い牙を使って  
地面を掘っていることや、リカが牙と鼻で器用にエサ  
をキープしている様子などが見られることもあります。



▲砥愛が地面を掘った跡



▲牙と鼻で乾草をキープするリカ

エサやりイベント

## ゾウ様のランチ 実施中!

土曜・日曜・祝日の11:30～ 参加費500円、限定20組の参加となります。  
参加チケットは管理事務所（正面ゲート横）にてお買い求めください♪

「ゾウキーパー奮闘記」公式HPにて更新中!

こちらもチェックしてみてね→

